

**TRANEMO**

ADVANCED WORKWEAR



**TRANEMO  
FLAME RETARDANT  
WORKWEAR  
2017**



# FLAME RETARDANT

## INHERENT VLAMVERTRAGENDE KLEDING

FLAME RETARDANT bestaat uit een brede collectie vlamvertragende kleding, ontwikkeld om het allerbeste te kunnen bieden in gecertificeerde vlamvertragende veiligheidskleding. We werken continu aan productontwikkeling vanwege het feit dat de gestelde eisen aan EN-gecertificeerde kleding constant naar boven worden bijgesteld.

<b>Flame Retardant</b>	<b>4</b>	<b>Cantex 54</b>	<b>56</b>
<b>Tranemo Skinsafe™</b>	<b>6</b>	<b>Magma</b>	<b>60</b>
<b>Risico inventarisatie</b>	<b>8</b>	<b>Aramide</b>	<b>64</b>
<b>PPE Directive 89/686/EEC</b>	<b>12</b>	<b>Edge</b>	<b>72</b>
<b>Gebruik</b>	<b>17</b>	<b>Winter</b>	<b>74</b>
<b>Outback Heavy Welding</b>	<b>18</b>	<b>Overhemden &amp; shirts</b>	<b>76</b>
<b>Tera TX</b>	<b>24</b>	<b>Onderkleding</b>	<b>83</b>
<b>Tera TX Non-Metal</b>	<b>36</b>	<b>Maattabel</b>	<b>86</b>
<b>Cantex Hi-Vis</b>	<b>42</b>	<b>Index</b>	<b>87</b>
<b>Cantex 57</b>	<b>50</b>		



**Vlamvertragende vezels van de hoogste kwaliteit. De kleding biedt u permanente vlamvertragende bescherming voor de gehele levensduur van het kledingstuk.**

**Vanuit dezelfde gedachte, geloven wij niet in een multi-norm concept, dat één kledingstuk volstaat voor alle risico's en sectoren.**

**Wij ontwikkelen unieke oplossingen met hoge functionaliteit voor elke unieke risico inventarisatie zonder concessies te doen aan uw veiligheid.**



## Inherent vlamvertragende kleding

Tranemo produceert uitsluitend inherent vlamvertragende kleding die de drager voorziet van een kledingstuk dat gedurende de gehele levensduur optimale bescherming biedt. De vlamvertragende eigenschappen zitten in de moleculaire opbouw van de vezels en verdwijnen niet door slijtage of wassen. Andere voordelen zijn comfort, lichtgewicht en duurzaamheid van de vezel, in combinatie met het permanent vlamvertragend zijn.

## Persoonlijk Bescherming Systeem

Tranemo streeft ernaar het aantal werk gerelateerde ongevallen als gevolg van vlammen en hitte tot een minimum te beperken. De juiste kledingkeuze kan levensreddend zijn. De combinatie van de kleding bepaalt het beschermingsniveau. Ons bescherming systeem werkt van binnen (huid) naar buiten. Tranemo adviseert haar klanten ten aanzien van het gebruik van FR onderkleding, oplossingen voor alle jaargetijden, oplossingen voor diverse werkzaamheden en natuurlijk specifieke oplossingen voor heren en dames.

## Draagtest

In samenwerking met grote eindgebruikers doen we draagtesten om er zeker van te zijn dat de kleding voldoet aan alle gestelde eisen van de gebruiker en dat de kleding voor de praktijk geschikt is. Comfort en ergonomische aspecten zijn vaak de reden voor onjuist gebruik of niet dragen van de beschermende kleding.

## Wasserij

We adviseren indien mogelijk de kleding industrieel te laten reinigen, om er zeker van te zijn dat de kleding schoon en veilig blijft. Al onze doeken en accessoires worden uitvoerig getest. Bij voorkeur werken we hierbij samen met onze professionele wasserij klanten, zodat we een betrouwbaar testresultaat ontvangen. We verzorgen ook interne was testen voordat een productie wordt opgestart. Op deze manier waarborgen we de hoge kwaliteit van onze doeken en reflectie striping.

## Dames veiligheidskleding

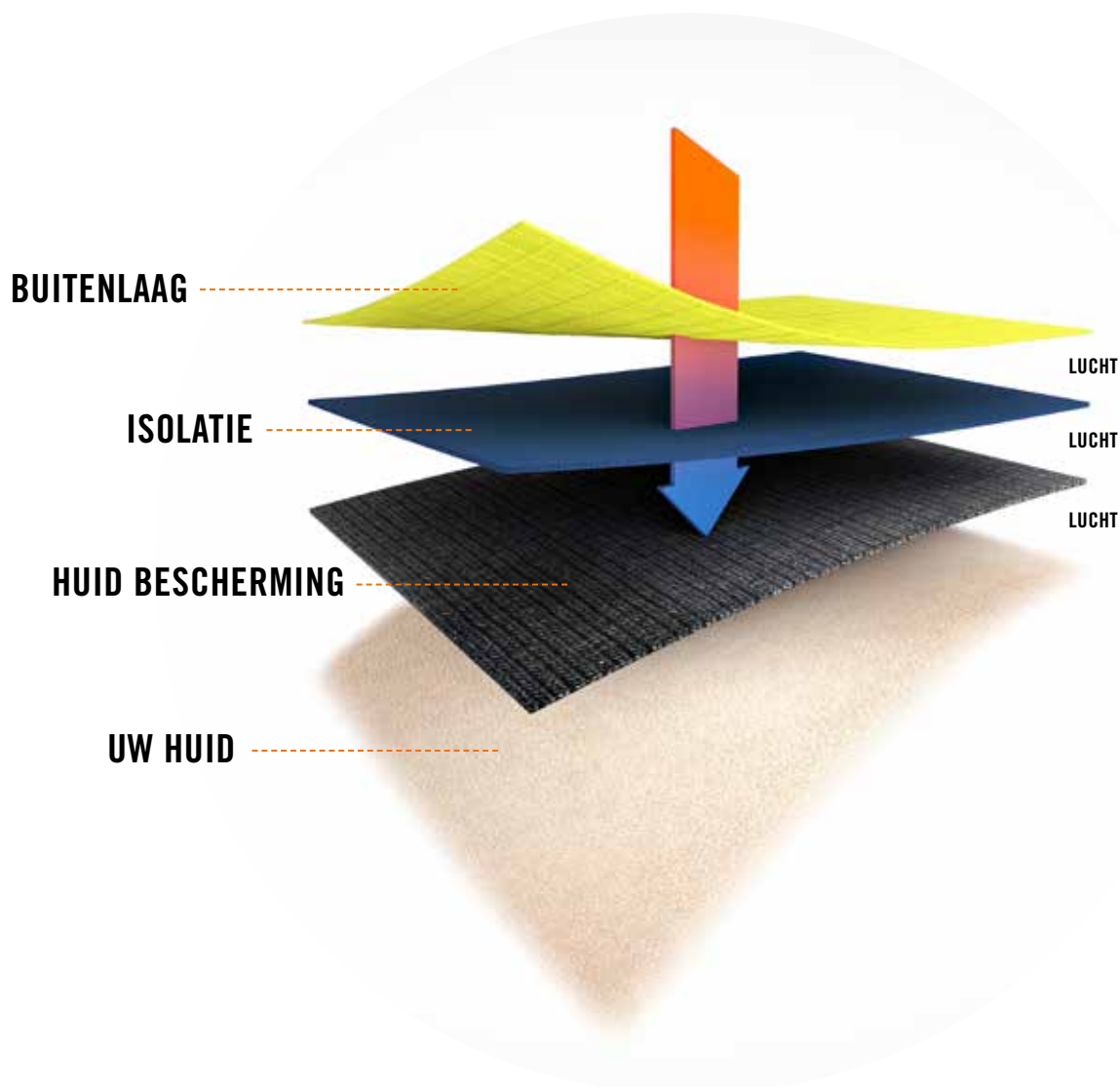
Voor de veiligheid is het van cruciaal belang dat de juiste veiligheidskleding wordt gekozen en dat het goed past. Comfort en ergonomische aspecten zijn vaak de reden voor onjuist gebruik of niet dragen van de beschermende kleding. Dit is de reden dat Tranemo een brede collectie damesmodellen in haar collecties heeft opgenomen.

## TRANEMO SKINSAFE™

# HET LAAG-OP-LAAG PROTECTIE SYSTEEM

Tranemo Skinsafe™ is de naam van ons laag-op-laag systeem, dat beschermt tegen vlammen, hitte en elektrische vlamboog ongevallen. Uitgangspunt bij het ontwerp is de huid, het menselijk individu als centrale focus.

Het gebruik van meerdere dunne lagen in plaats van één dikke laag biedt de drager vlamvertragende veiligheidskleding, welke licht is en meer bewegingsvrijheid geeft. Dit leidt ertoe dat de gebruiker zijn werk effectiever en voor een langere periode achter elkaar kan doen.



## LAAG 1 – HUID BESCHERMING

Wanneer een ongeval zich voordoet en men verkeerde onderkleding draagt, kan dit direct leiden tot ontbranding van de stof en insmelten in de huid. Om hiertegen te beschermen, heeft onze vlamvertragende onderkleding de volgende voordelen:

- Inherent vlamvertragend
- Zacht en comfortabel
- Antistatisch
- Geeft geen nare geur af

## LAAG 2 – ISOLATIE

Een isolerende tussenlaag moet bijdragen aan een verhoging van het comfort gedurende de koudere maanden van het jaar. Deze laag creëert een ruimte tussen laag 1 en 3 en werkt isolerend tegen elektriciteit en hitte, als ook tegen lagere temperaturen.

## LAAG 3 – BUITENLAAG

De voornaamste functie van elke buitenlaag moet bescherming zijn – echter, om elke dag te dragen moet deze kleding ook prettig zitten, comfort en bewegingsvrijheid bieden en voldoen aan praktische eigenschappen zoals ruimte om zaken te kunnen opbergen.

## LUCHT

De lucht tunnels tussen de lagen van het Tranemo Skinsafe™ systeem zorgen voor een lage geleiding van elektriciteit en hitte. Enerzijds biedt het extra isolatie tegen kou in de winter en anderzijds extra bescherming in allerlei werkomstandigheden.



# RISICO INVENTARISATIE

Elk bedrijf is verantwoordelijk voor het maken van haar eigen risico inventarisatie en het beschikbaar stellen van de juiste PBM's voor werk gerelateerde risico's voor haar werknemers. Wanneer de eindgebruiker ons benadert met haar risico inventarisatie en wellicht met een onopgelost probleem, proberen wij de juiste oplossing te vinden die veilig en comfortabel is in de dagelijkse werkzaamheden. We ontwikkelen functionaliteit en bescherming conform de normering en gaan vaak verder dan wat wordt gevraagd.

## Elektrische vlamboog

### Risico Inventarisatie

- Vlamboog
- Gesmolten metaalspatten
- Stralingswarmte
- Confectiewarmte
- Elektrische schok
- Druk golf
- Geluidsoverlast
- Optische straling
- Giftige gassen
- Vlammen & hitte
- Transport ongevallen (buiten werkzaamheden)

### Tranemo Risico Inventarisatie

Wanneer men werkt als elektro techniekier moet de kleding voldoen aan de normering EN ISO 11612 in combinatie met IEC 61482-2, omdat het risico van een vlamboog bestaat. Wanneer de werkzaamheden buiten worden verricht, kunnen eisen worden gesteld aan de zichtbaarheid, EN ISO 20471. In geval van een elektrische vlamboog wordt de kleding blootgesteld aan diverse gevaren. Deze gevaren kunnen door een juist ontwerp van de kleding zo veel mogelijk worden geminimaliseerd. We adviseren een buitenste laag die voldoet aan de PPE categorie 2 met een ARC RATING (ATPV of EBT50 waarde) boven 8 cal/cm<sup>2</sup>. Op al onze vlamboogkleding staat de ARC RATING waarde vermeld op het label aan de buitenzijde. Zo kan men eenvoudig het juiste kledingstuk kiezen.

### TRANEMO SKINSAFE™ systeem:

Laag 1  
Merino RX



Laag 2  
Merino TX



Laag 3  
Tera TX  
Tera TX Non-Metal



**TRANEMO  
SKINSAFE™**

**ARC RATING**  
52 cal/cm<sup>2</sup>

**PPE Category**

4



# Gesmolten ijzer en aluminium

## Risico Inventarisatie

- Gesmolten metaalspatten
- Vlammen & hitte
- Hitte stress
- Vlamboog (incidenteel)
- Transport ongevallen (beperkt)

## Tranemo Risico Inventarisatie

Wanneer gewerkt wordt met gesmolten ijzer of metaal is kleding vereist die gecertificeerd is conform EN ISO 11612 E3. Wanneer men werkt als (her)smelter met gesmolten aluminium is kleding nodig die is genormeerd volgens EN ISO 11612 D3. Andere metalen of legeringen hebben verschillende smelt temperaturen, viscositeit en productie processen en stellen de veiligheidskleding voor verschillende uitdagingen. Gesmolten metaal dat aan de kleding blijft kleven, kan brandwonden veroorzaken. We ontwerpen onze kleding dusdanig dat dat risico wordt geminimaliseerd. De normering stelt eisen aan het ontwerp, zoals afgedekte zakken en verdekte metalen delen. Dit biedt in veel gevallen onvoldoende bescherming, maar met het juiste design voorkomen we warmte transport door het kledingstuk. We plaatsen de reflectie striping op de plaatsen die het minst worden blootgesteld aan gesmolten metaal spatten. Wanneer u werkt met andere gesmolten metalen, vraagt u ons dan gerust om advies en wij helpen u te zoeken naar de juiste oplossing voor uw situatie.

### Gesmolten ijzer

#### TRANEMO SKINSAFE™ systeem:

**Laag 1**  
Cantex JX



**Laag 2**  
Cantex 57  
Cantex 54



### Gesmolten aluminium

#### TRANEMO SKINSAFE™ systeem:

**Laag 1**  
Cantex JX  
Merino RX



**Laag 2**  
Magma



FLAME RETARDANT



# Lassen

## Risico Inventarisatie

- Lasspatten
- Vlammen & Hitte
- Hitte stress

## Tranemo Risico Inventarisatie

Wanneer de hele dag zware laswerkzaamheden worden uitgevoerd, is kleding benodigd die is gecertificeerd conform EN ISO 11611 klasse 2; dit is het hoogste beschermingsniveau in combinatie met EN ISO 11612. Het ontwerp moet aan strenge eisen binnen de EN normering voldoen, om ervoor te zorgen dat lasspatten zich niet aan de kleding vastzetten of niet in een open zak kunnen vallen.

De UV en hitte straling veroorzaken hitte stress bij de drager en stellen de kleding voor grote uitdagingen. We hebben verdekte ventilatie aan de kleding toegevoegd om het gebruikerscomfort te verhogen.

## TRANEMO SKINSAFE™ systeem:

- |               |                       |
|---------------|-----------------------|
| <b>Laag 1</b> | <b>Laag 2</b>         |
| Cantex JX     | Outback Heavy Welding |



# ATEX

## Risico Inventarisatie

- Explosie risico / ATEX- omgeving

## Tranemo Risico Inventarisatie

Indien men werkt in een ATEX-omgeving moet de kleding genormeerd zijn volgens EN ISO 11612 in combinatie met EN 1149-5. Dit, om er zeker van te zijn dat het kledingstuk geen vonken veroorzaakt, wat een eventuele explosie tot gevolg kan hebben. Dit is van groot belang in o.a. de petrochemische industrie, nutsbedrijven, industrieel onderhoud en in andere explosieve werkomgevingen. Het merendeel van onze vlamvertragende kleding is EN 1149-5 gecertificeerd en is voorzien van antistatische vezels. Alle metalen delen zijn bedekt zoals de normering voorschrijft. Onze Tera TX Non-Metal collectie is voorzien van Hi-Vis details en zeer geschikt voor ATEX omgevingen.

## TRANEMO SKINSAFE™ systeem:

- |               |               |                   |
|---------------|---------------|-------------------|
| <b>Laag 1</b> | <b>Laag 2</b> | <b>Laag 3</b>     |
| Merino RX     | Merino TX     | Tera TX Non-Metal |





# Petrochemie

## Risico Inventarisatie

- Explosie risico / ATEX- omgeving
- Vlammen & hitte
- Chemicaliënspatten
- Transport ongevallen (beperkt)
- Vlamboog (Industriële elektro techniker)

## Tranemo Risico Inventarisatie

Bij werkzaamheden in de petrochemie is kleding vereist die voldoet aan EN ISO 11612, EN 1149-5, EN ISO 20471 (en IEC 61482-2 voor industriële elektro techniker). Werkzaamheden in een explosieve/ ATEX omgeving stellen verschillende eisen aan de kleding. De juiste kledingkeuze kan levensreddend zijn. Wanneer het risico aanwezig is van chemische spatten, is een EN 13034 gecertificeerd kledingstuk vereist.

### TRANEMO SKINSAFE™ systeem:

<b>Laag 1</b>	<b>Laag 2</b>	<b>Laag 3</b>
Cantex JX	Cantex Pro 145 Cantex Terry	Tera TX Non-Metal



# Transport

## Risico Inventarisatie

- Transport ongevallen

## Tranemo Risico Inventarisatie

Wanneer vlamvertragende kleding wordt gedragen bij buitenwerkzaamheden nabij verkeer moet de kleding voldaan aan EN ISO 20471. Hoe hoger het risico, des te hoger de Hi-Vis klasse van het kledingstuk. De mate van bescherming dient vastgesteld te zijn in de risico inventarisatie.



Zichtbaarheid overdag door de fluorescerende stof en zichtbaarheid bij schemer/donker door de reflectie striping

# PPE DIRECTIVE 89/686/EEC

De voornaamste reden om vlamvertragende kleding te dragen is om er zeker van te zijn dat de kleding geen vlam vat en/of de drager tijd te geven om in geval van een incident naar een veilige plek te gaan. Er zijn verschillende normeringen en symbolen voor de diverse risico's en we willen er zeker van zijn dat u de juiste combinatie kiest, aansluitend op uw risico inventarisatie. Al onze PPE-kleding (PPE=Personal Protective Equipment) volgt de EU Directive 89/686/EEC en de meest actuele Europese (EN) normeringen voor PPE-kleding opgenomen in de Directive.

Er zijn 3 categorieën binnen de Directive;

**Categorie I** - laag risico op verwonding (bijv. bescherming tegen regen EN 343)

**Categorie II** - risico op verwonding (bijv. EN ISO 11612 A, B, C, hitte & vlammen)

**Categorie III** - hoog risico op verwonding (bijv. vlamboog IEC 61482-2, gesmolten metaal EN ISO 11612 D3 E3).

Onze Categorie III kleding heeft een productie kwaliteit monitoring systeem (11B) om te verzekeren dat de kleding veilig is om te dragen. Het is CE0403 gemarkeerd door onze Notified Body, FIOH.

N.B: De nieuwe PPE Verordening (EU)2016/425 is goedgekeurd en met ingang van april 2018 kunnen we onze kleding volgens deze Wetgeving certificeren. We zullen onze certificering aanpassen wanneer het certificaat verloopt.



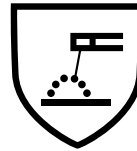
**VLAMBOOG**  
IEC 61482-2  
EN 61482-1-1  
EN 61482-1-2



**HITTE & VLAMMEN**  
EN ISO 11612  
**FR ACCESSOIRES**  
EN ISO 14116



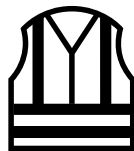
**ATEX**  
EN 1149-5



**LASSEN**  
EN ISO 11611



**CHEMICALIËN**  
EN 13034



**ZICHTBAAR BIJ  
DAG & NACHT**  
EN ISO 20471



**KOU**  
EN 342



**REGEN**  
EN 343



Alle veiligheidskleding is CE-gemarkeerd. De CE markering geeft aan dat een Notified Body de kleding heeft getest en dat deze voldoet aan de PPE Directive 89/686/EEC. U vindt dit symbool op het CE label aan de binnenzijde van de kleding. Het CE-label geeft ook de normeringen aan waaraan het kledingstuk voldoet.



Wanneer u dit symbool aantreft op het CE-label aan de binnenzijde van het kledingstuk verwijst dit naar de gebruikersinstructie die aan het kledingstuk is bevestigd. Het geeft ook aan dat deze instructie moet worden gelezen alvorens het kledingstuk in gebruik te nemen. Dit voor een juist en veilig gebruik van het kledingstuk. De gebruikshandleiding is geschreven in uw eigen taal volgens de EU Directive.



## IEC 61482-2 – Veiligheidskleding – gevaar van een vlamboog

De normering schrijft specifieke veiligheidskleding voor bij werkzaamheden met elektriciteit of elektrische apparatuur en waarbij het risico bestaat op een elektrische vlamboog. Vlamboog genormeerde kleding valt onder de PPE Directive Categorie III. Stofeigenschappen en het ontwerp van het kledingstuk zijn belangrijke parameters in de CE-markering van elektrische vlamboog kleding.

Onze PPE-kleding zijn gemarkeerd met IEC 61482-2 welke beide testmethodes bevat voor de elektrische vlamboog:

**EN 61482-1-1 “Open Arc test”** - medium spanning (>1 000V) en **EN 61482-1-2 “Box test”** - laag spanning (400V). Beide testmethodes bevatten verschillende risico niveaus.

**EN 61482-1-1 Open Arc test** – test het beschermingsniveau van de kleding bij een open vlamboog.

De Open Arc test resulteert in een **ARC RATING; ATPV** (Arc Thermal Performance Value) en/of

**EBT50**-waarde (Energy Break Open Threshold). Dit is een arc-rating systeem voor de FR stof(lagen).

Het resultaat wordt weergegeven in cal/cm<sup>2</sup> en houdt in dat deze energiewaarde verwacht om te beschermen tegen een tweede graad verbranding (met een 50% waarschijnlijkheid). De waarde helpt u bij het kiezen van het juiste beschermingsniveau.

Het resultaat wordt weergegeven in **vier PPE-categorieën** (voorheen genoemd HRC - Hazard Risk Category). We adviseren een buitenste laag met een minimale waarde van 8 cal/cm<sup>2</sup>.

**PPE 1** – 4-8 cal/cm<sup>2</sup>

**PPE 2** – 8-25 cal/cm<sup>2</sup>

**PPE 3** – 25-40 cal/cm<sup>2</sup>

**PPE 4** – >40 cal/cm<sup>2</sup>

**EN 61482-1-2 Box test** - test het beschermingsniveau van de kleding door middel van een gestuurde directe vlamboog.

**Klasse 1** – 168kJ (4kA, 400V)

**Klasse 2** – 320kJ (7kA, 400V)

Een enkel laag kledingstuk zal in de meeste gevallen maximaal klasse 1 halen.

Om klasse 2 te behalen is veelal een 2 of 3 lagensysteem benodigd of een dikker kledingstuk zoals een gevoerde winterjas.



## EN ISO 11612 – Veiligheidskleding –gevaar van hitte en vlammen

Deze normering beschrijft PPE-kleding die gebruikt wordt bij werkzaamheden waarbij het risico bestaat dat de kleding in aanraking komt met hitte en vlammen. De normering is opgedeeld in verschillende categorieën, waarbij de code letter aangeeft aan welke eisen het kledingstuk voldoet ten aanzien van hitte en vlammen. Tenminste twee categorieën moeten worden behaald om de CE-markering te mogen voeren, waarbij in ieder geval de code letter A1 en/of A2 vereist is. Het resultaat wordt vermeld op het CE-label samen met dit pictogram. De code letters zijn verdeeld in verschillende niveaus waarbij het hoogste nummer de hoogste testwaarde aangeeft. Ook het ontwerp van de kleding is een parameter in de CE-normering voor hitte en vlammen.

<b>A1, A2</b>	Eisen voor beperkte vlamverspreiding; A1: Oppervlakte ontbranding A2: Rand ontbranding
<b>B (1-3)</b>	Bescherming tegen stromingswarmte (convectiewarmte) en open vuur
<b>C (1-4)</b>	Bescherming tegen stralingswarmte
<b>D (1-3)</b>	Bescherming tegen gesmolten aluminium spatten
<b>E (1-3)</b>	Bescherming tegen gesmolten ijzer spatten
<b>F (1-3)</b>	Bescherming tegen contactwarmte

Wanneer de stof is getest op convectie hitte (B) en stralingswarmte (C) worden twee waardes verkregen. De eerste waarde is de tijd die wordt gemeten om de temperatuur van de huid onder het doek te verhogen met 12°C; dit is wanneer je de hitte kan voelen. De tweede waarde is de tijd die wordt gemeten om de temperatuur van de huid te verhogen met 24°C, dit is wanneer het risico van een tweedegraads verbranding zich voordoet. De tijd voor de temperatuur stijging tussen 12°C en 24°C, is de tijd die je hebt om te reageren en weg te komen van de hittebron.

Als de stof bestand is tegen vloeibaar aluminium, zal het waarschijnlijk ook bestand zijn tegen aluminium brons en gesmolten mineralen. Als de stof bestand is tegen gesmolten ijzer, zal het waarschijnlijk ook bestand zijn tegen gesmolten koper, gesmolten fosfor brons en gesmolten gietijzer. Wanneer u werkt met andere gesmolten metalen of legeringen dan aluminium (D) of ijzer (E), neemt u dan contact met ons op en wij helpen u de juiste oplossing te vinden passend bij uw risico inventarisatie.

## LOI - Limited Oxygen Index

LOI betekent de minimale hoeveelheid zuurstof, uitgedrukt in een percentage, welke nodig is om een stof tot ontbranding te brengen. Het geeft de mate van vlamvertragendheid van het doek weer en moet minimaal 25% bedragen.

We testen de LOI-waarde op onze stoffen en vermelden deze op het FR-label aan de buitenzijde. De LOI-waarde is één manier om een indicatie te krijgen welke beschermingsgraad een kledingstuk biedt. Het maakt het voor de gebruiker eenvoudiger een vergelijking te maken tussen de doeken en de juiste mate van bescherming te kiezen.

Stof		LOI
Tera TX	TRANEMO	29,8 %
Cantex 2.0	TRANEMO	32,3 %
Cantex 1210	TRANEMO	34,3 %
Aramid	TRANEMO	31,2 %
Outback Heavy Welding	TRANEMO	28,9 %
Magma	TRANEMO	25,9 %
Merino TX	TRANEMO	28,7 %
Merino RX	TRANEMO	27,7 %
Cantex JX	TRANEMO	33 %
Katoen	Andere stof	18 %
Polyester, Nylon etc	Andere stof	20-22 %
Wol	Andere stof	25 %
Chemisch behandeld FR Katoen (Proban/Pyrovatex)	Andere stof	28 %



## EN ISO 14116

Deze normering kent geen toegewezen pictogram, wij gebruiken het vlammen pictogram om aan te geven dat het om een vlamvertragend artikel gaat. De standaard wordt vaak gebruikt voor kleding en accessoires met een lagere mate van vlamvertragende bescherming, zoals Hi-Vis vesten, regenkleding, kniestukken en sokken. Verdeeld in drie klassen, waarbij index 3 het hoogste niveau is. Index 3 kleding dient te worden gedragen in combinatie met EN ISO 11612 kleding. (Index 1 kleding mag niet op de huid worden gedragen).



## EN 1149-5 – Veiligheidskleding – Elektrostatische eigenschappen

Deze normering beschrijft PPE-kleding die gebruikt wordt in een explosieve gevaarlijke omgeving, anders gezegd ATEX-omgeving waarbij het gevaar bestaat dat er vonken ontstaan door de kleding welke een explosie tot gevolg kan hebben. Om het CE-keurmerk met dit pictogram te verkrijgen dient de stof te zijn getest volgens EN 1149-1 (oppervlakte weerstand) en/of EN 1149-3 (lading verval). Ook het ontwerp van de kleding is een parameter in de CE-normering van antistatische/ATEX kleding.



## EN ISO 11611 – Veiligheidskleding – Laswerkzaamheden en aanverwante processen

Deze normering beschrijft PPE-kleding die gebruikt wordt bij lassen of aanverwante processen, waarbij het risico bestaat op metaalspatten, kortstondig contact met vlammen, stralingswarmte van de vlamboog, elektrische schok door kortsluiting en incidenteel contact met spanning conductoren met een spanning tot ongeveer 100 V DC bij normale lascondities. De standaard is verdeeld in twee verschillende klassen met verschillende risico niveaus. Het beschermingsniveau van het doek wordt getest met 15 druppels (klasse 1) of 25 druppels (klasse 2) gesmolten metaal. Ook het ontwerp van de kleding is een parameter in de CE-normering van laskleding.

<b>Klasse 1</b>	Bescherming bij lichte laswerkzaamheden en-situaties, waarbij lagere concentraties van spatten en stralingswarmte optreden.
<b>Klasse 2</b>	Bescherming bij zware laswerkzaamheden en-situaties, waarbij hogere concentraties van spatten en stralingswarmte optreden.



## EN 13034 Type PB [6] – Veiligheidskleding – vloeibare chemicaliën

Deze normering beschrijft PPE-kleding die gebruikt wordt bij het risico van blootstelling aan een lichte nevel van chemische vloeistoffen c.q. kleine spatten, waartegen een vloeistof dichte barrière (op moleculair niveau) niet vereist is. De standaard test met vier verschillende chemicaliën. Tenminste twee van de vier chemicaliën moeten de test doorstaan om het CE-keurmerk met dit pictogram op de kleding te mogen voeren. Ook het ontwerp van de kleding is een parameter in de CE-normering van chemische bestendige veiligheidskleding.

Chemicaliën die worden getest volgens EN 13034:

- H<sub>2</sub>SO<sub>4</sub> 30% (Zwavelzuur)
- NaOH 10% (Natriumhydroxide-oplossing ook genoemd loog of bijtend soda)
- O-xyleen
- Butanol

Wanneer gewerkt wordt met andere chemicaliën of andere concentraties van bovengenoemde chemicaliën, neemt u dan contact met ons op, zodat we kunnen beoordelen welk doek/kledingstuk de beste oplossing biedt binnen uw risico inventarisatie.



## EN ISO 20471 – High Visibility kleding

Deze standaard beschrijft PPE-kleding die wordt gebruikt in situaties waarbij men zowel overdag als 's nachts goed zichtbaar moet zijn voor verkeer. Deze normering heeft drie verschillende klassen verdeeld over drie verschillende risico's en het maximale niveau is klasse 3. De onderstaande tabel geeft de oppervlakte weer aan fluorescerend doek en reflectie materiaal in de kleding. Om het CE-keurmerk en pictogram te mogen voeren, dient het kledingstuk te voldoen aan één van deze klassen. De stof en het reflectie materiaal worden getest na 5 laboratorium wasbeurten. Ook het ontwerp van de kleding is een parameter in de CE-normering van zichtbaarheidskleding.

Materiaal oppervlak in m <sup>2</sup>	Klasse 1	Klasse 2	Klasse 3
Fluorescerend materiaal	0,14	0,50	0,80
Reflectie materiaal	0,10	0,13	0,20



## EN 343- Beschermende kleding - regen

Deze normering beschrijft PPE-kleding die wordt gebruikt in geval van regen of sneeuw, mist en sluiernevel. Het kledingstuk en de naden worden getest op waterdoorlatendheid (mate van waterproof), klasse 1-3 en waterdamp doorlatendheid (ademend vermogen), klasse 1-3, waarbij klasse 3 het hoogste niveau is. De kleding dient op beide testen een voldoende resultaat te behalen om het CE-keurmerk met pictogram te mogen voeren.



## EN 342 – Beschermende kleding - kou

Deze normering beschrijft PPE-kleding die wordt gebruikt bij koude omstandigheden. Er worden eisen gesteld aan warmte-isolatie (aangegeven in m<sup>2</sup>K/W), luchtdoorlatendheid (klasse 1-3) en waterdichtheid (klasse 1-2). De kleding dient een voldoende resultaat te behalen op de warmte-isolatie en luchtdoorlatendheid om het CE-keurmerk met pictogram te mogen voeren. Waterdichtheid is optioneel.



## RIS-3279-TOM ISS 1 (GO/RT 3279)

Spoorweg High Visibility Normering voor Hi-Vis Oranje kleding in het Verenigd Koninkrijk.



# GEBRUIK

## Transfers en borduring op FR kleding

Heat seal transfers moeten worden getest en goedgekeurd voordat deze kunnen worden geplaatst op vlamvertragende kleding. Wanneer een transfer wordt blootgesteld aan hitte houdt het normaal gesproken de energie langer vast dan het doek. Vanuit veiligheidsoogpunt wordt het plaatsen van een grote transfer niet aanbevolen. De beste plaats is de plek met meerdere stoflagen er onder, zodat de huid beter wordt beschermd.

Badges die op een vlamvertragend kledingstuk worden gemonteerd, moeten zijn gemaakt van vlamvertragend doek. Voor EN 1149-5 kleding moeten de badges permanent worden bevestigd, dit op een dusdanige manier, dat ruimte tussen de badge en de kleding wordt voorkomen.

Wanneer een borduring rechtstreeks op een vlamvertragend kledingstuk wordt geplaatst, moet dit worden gemaakt van vlamvertragend garen. Een ongeschikte borduring, badge of transfer op een vlamvertragend kledingstuk kan de vlamvertragende eigenschappen negatief beïnvloeden. Volgens de standaard is het niet nodig dat heat seal transfers, badges en labels die kleiner zijn dan 10 cm<sup>2</sup> op vlamwerendheid zijn getest.

Normering	Heat seal transfers	Borduring	Badges
EN ISO 11612 IEC 61482-2 EN ISO 11611 EN 1149-5 EN 13034 Type PB [6]	Heat seal transfers moeten zijn goedgekeurd conform EN ISO 14116 Index 3.  Bij voorkeur geplaatst op een plaats met meerdere doeklagen eronder. Voorkom het bedekken van grote stukken op het doek.	Het borduurgaren moet zijn goedgekeurd conform EN ISO 14116 Index 3.  Bij voorkeur geplaatst op een plaats met meerdere doeklagen eronder.	De stof van de badge moet zijn goedgekeurd conform EN ISO 14116 Index 3.  De badge moet permanent zijn bevestigd (EN 1149-5).
EN 471 + EN ISO 20471	Het maximale formaat hangt af van de maat van het kledingstuk en het Hi-Vis oppervlak.	Het maximale formaat hangt af van de maat van het kledingstuk en het Hi-Vis oppervlak.	Het maximale formaat hangt af van de maat van het kledingstuk en het Hi-Vis oppervlak.

## Onderhoud van de FR-kleding

Het is van essentieel belang alle FR kleding op een professionele manier te wassen volgens specifieke was instructies, om te voorkomen dat de beschermende eigenschappen niet door vuil worden teniet gedaan. We adviseren indien mogelijk al onze FR kleding industrieel te wassen. Gebruik uitsluitend synthetisch wasmiddel. Gebruik geen zeep houdende wasmiddelen of wasverzachters; gebruik geen bleekmiddelen.

## Reparatie van FR kleding

Kleine beschadigingen die de karakteristieke eigenschappen van het kledingstuk niet beïnvloeden, kunnen worden hersteld met dezelfde vlamvertragende stof en FR garen.

## Vervanging

Nadat een kledingstuk in direct contact is geweest met vlammen of sterke hittegeleiding, kan het wellicht broos en verzwakt zijn en zal om die reden moeten worden vervangen. Als de kleding is blootgesteld aan chemicaliën - normaal gesproken een devaluatie van de bescherming van de kleding - zult u zorgvuldig moeten overwegen of de kleding vervangen moet worden.

Voor aanvullende informatie kunt u terecht op onze website [www.tranemo.nl](http://www.tranemo.nl) of vraag gerust om een FR-training via ons verkoopkantoor.

A close-up, high-angle shot of a welder in a dark, industrial setting. The welder is wearing a heavy-duty, dark-colored protective jacket with reflective yellow-green stripes and a large, silver, rectangular protective mask with a clear viewing window. The mask's window shows a bright blue light source, likely a welding torch, with several small orange sparks visible. The welder's hands are visible at the bottom, holding a tool. The background is filled with a dense field of bright orange and yellow sparks, creating a bokeh effect. The overall lighting is dominated by the blue light from the mask and the warm orange light from the sparks.

# OUTBACK HEAVY WELDING

**NEW**

# OUTBACK HEAVY WELDING

**Een nieuwe generatie laskleding met een ongeëvenaarde combinatie van duurzaamheid en comfort**

Na zes jaar ontwikkeling introduceert Tranemo een nieuwe generatie klasse 2 laskleding, gebaseerd op een nieuwe inherente vezelmix. U hoeft niet langer kleding te dragen die te warm, te stug of te zwaar is, of kleding die niet bestand is tegen de hoeveelheid lasspatten. De duurzaamheid is extreem hoog en het ontwerp maakt de kleding ademend en goed draagbaar. Een lange levensduur maakt OUTBACK een slimme investering en de verhoogde zichtbaarheid voegt extra bescherming toe. We denken dat dit het eerste laskleding stuk is, dat u werkelijk graag draagt!



CE   
5535 86 VLAMVERTRAGENDE  
LASJACK



CE   
5522 86 VLAMVERTRAGENDE  
LASBROEK



CE   
5550 86 VLAMVERTRAGENDE  
LASBROEK



CE   
5512 86 VLAMVERTRAGENDE  
LASOVERALL



CE   
5572 19 VLAMVERTRAGENDE  
LAS BEENDEBEKKING



CE   
5573 80 VLAMVERTRAGENDE  
LAS PONCHO



CE   
5575 19 VLAMVERTRAGENDE  
LASSCHORT



CE   
5576 19 VLAMVERTRAGENDE  
LASSCHORT MET KRAAG



CE   
5577 19 VLAMVERTRAGENDE  
ARMPROTECTIE



CE   
5578 19 LAS BALACLAVA



9142 88 LAS CAP

# WORLD CLASS PROTECTION, DURABILITY AND COMFORT

**NEW**

Zichtbaar aan het werk – voor uw veiligheid.

Ademende ventilatie openingen op de rug en onder de armen verhogen het comfort.

De stof voelt licht en zacht aan en geeft minder druk op de drager.



Comfortabel zonder in te leveren op het beschermingsniveau.

Ergonomisch ontwerp met voorgevormde armen bevordert het comfort en de bewegingsruimte.

Weinig krimp bij industrieel was proces.



EN ISO 11612  
A1 B1 C1 F1



IEC 61482-2  
CL.2



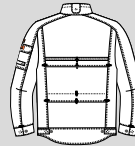
EN 1149-5



EN ISO 11611  
CL.2 A1



EN 13034  
type PB(6)

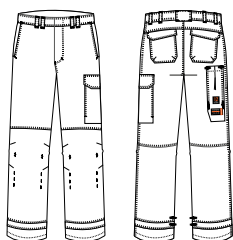


## 5535 86 VLAMVERTRAGEND LASJACK

Vlamvertragend lasjack in een bijzonder comfortabele stof met extreem goede las- en beschermende eigenschappen tegen stralingswarmte en metaalspatten. Ergonomisch voorgevormde mouwen die voorkomen dat metaalspatten in de kreuk van de mouw achterblijven. Verdekte ritssluiting en drukknopsluiting. Hoge kraag voor extra bescherming, die verstelbaar is in de breedte. Borstzakken met klep. Steekzakken met klep. Binnenzak. Verstelbare taille en manchetten. Mouwzak met klep, verdekte sleutelring en lus voor ID-zak. Ventilatie openingen bij de oksel. Verlengd rugpand met ventilatie openingen en reflectie striping voor extra zichtbaarheid. Fluorescerende piping op de borst en rugzijde.

**Maten:** XS-4XL  
**Kleur:** 67 antra  
**Materiaal:** 863: Outback HW, 425 g/m<sup>2</sup>, EN ISO 11612 E3, LOI: 28,9%  
 803: Fluorescerend, Barricader EP, 545 g/m<sup>2</sup>





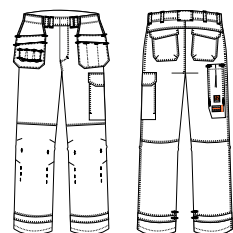
**5522 86 VLAMVERTRAGENDE LASBROEK**

Vlamvertragende lasbroek in een bijzonder comfortabele stof met extreem goede las- en beschermende eigenschappen tegen stralingswarmte en metaalspatten. Steekzakken. Cargozakken met klep. Voorgevormde knieën met in hoogte verstelbare knievakken aan de binnenzijde. Achterzakken met klep. Liniaalzak met verstelbare opening. Fluorescerende stof onderaan de pijpen. Sterke slijtvaste stof onderaan de broek.

**Maten:** 44-64, 146-156, 21-30  
**Kleur:** 67 antra  
**Materiaal:** 863: Outback HW, 425 g/m<sup>2</sup>, EN ISO 11612 E3, LOI: 28,9%  
 803: Fluorescerend, Barricader EP, 545 g/m<sup>2</sup>  
 804: Verstevigende stof, HTFR Dobby, 270 g/m<sup>2</sup>



**NEW**



**5550 86 VLAMVERTRAGENDE LASBROEK**

Vlamvertragende lasbroek in een bijzonder comfortabele stof met extreem goede las- en beschermende eigenschappen tegen stralingswarmte en metaalspatten. Gereedschapszakken met gereedschapslussen. Steekzakken. Cargozakken met klep. Voorgevormde knieën met knievakken in verschillende hoogtes aan de binnenzijde. Achterzakken met klep. Liniaalzak met verstelbare opening. Fluorescerende stof onderaan de pijpen. Sterke slijtvaste stof onderaan de broek.  
 \*Om te voldoen aan de vereisten van EN ISO 11611 moet de opening van de spijkerzakken tijdens het lassen zijn bedekt door het jack 5535.

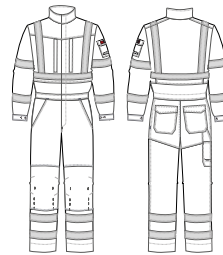
**Maten:** 44-64, 146-156, 21-30  
**Kleur:** 67 antra  
**Materiaal:** 863: Outback HW, 425 g/m<sup>2</sup>, EN ISO 11612 E3, LOI: 28,9%  
 803: Fluorescerend, Barricader EP, 545 g/m<sup>2</sup>  
 804: Verstevigende stof, HTFR Dobby, 270 g/m<sup>2</sup>



**NEW**



NEW



### 5512 86 VLAMVERTRAGENDE LASOVERALL

Vlamvertragende lasoverall in een bijzonder comfortabele stof met extreem goede las- en beschermende eigenschappen tegen stralingswarmte en metaalspatten. Ergonomisch gevormde mouwen die voorkomen dat metaalspatten in de kreuk van de mouw achterblijven. Verdekte tweeweg ritssluiting en drukknoopsluiting. Hoge kraag voor extra bescherming, die verstelbaar is in de breedte. Borstzakken met klep. Mouwzak met klep, verdekte sleutelring en lus voor ID-zak. Ventilatie openingen bij de oksel. Steekzakken met verdekte toegang. Verstelbare elastische tailleband. Reflectie striping voor extra zichtbaarheid en ventilatie openingen op de rug. Achterzakken met klep. Cargozak met klep. Liniaalzak met verstelbare opening. Voorgevormde knieën met in hoogte verstelbare knievakken aan de binnenzijde. Verstelbare manchetten. Fluorescerende stof onderaan de pijpen en piping op de borst en rug. Sterke slijtvaste stof onderaan de overall.

**Maten:** XS-4XL  
**Kleur:** 67 antra  
**Materiaal:** 863: Outback HW, 425 g/m<sup>2</sup>, EN ISO 11612 E3, LOI: 28,9%  
 803: Fluorescerend, Barricader EP, 545 g/m<sup>2</sup>  
 804: Verstevigende stof, HTFR Dobby, 270 g/m<sup>2</sup>



NEW



### 9142 88 LAS CAP

Las cap met elastische achterzijde.

**Maten:** Eén maat  
**Kleur:** 880: Cantex 1210, 350 g/m<sup>2</sup>  
**Materiaal:** EN ISO 11611 CL.1, LOI: 34,3%



NEW



### 5578 19 LAS BALACLAVA

Vlamvertragende las balaclava in geweven doek, te dragen onder een las helm. Extra bescherming over de schouders. Koord om de wijde rondom het gezicht aan te passen.

**Maten:** Eén maat  
**Kleur:** 03 marine  
**Materiaal:** 882: Cantex 2.0, 350 g/m<sup>2</sup>, LOI: 32,3%  
 191: Graphite, 240 g/m<sup>2</sup>



NEW

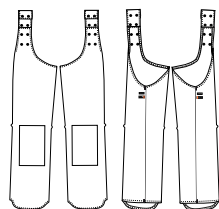


### 5577 19 VLAMVERTRAGENDE ARMPROTECTIE

Vlamvertragende armprotectie in een lichte en comfortabele stof met extreem goede bescherming tegen lassen. Verstelbaar elastisch bovenaan. Elastisch onderaan. Lengte 52 cm.

**Maten:** Eén maat  
**Kleur:** 67 antra  
**Materiaal:** 191: Graphite, 240 g/m<sup>2</sup>

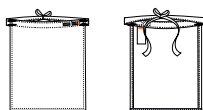




**5572 19 VLAMVERTRAGENDE LAS BEENBEDEKKING**

Vlamvertragende las beenbedekking in een bijzonder lichte en comfortabele stof met extreem goede bescherming bij laswerkzaamheden. De beenbedekking kan eenvoudig worden bevestigd op de eigen vlamvertragende riem en kan in hoogte worden versteld. Rubberen versterking op de knieën.

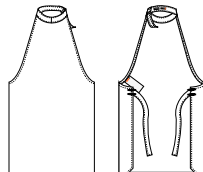
**Maten:** Eén maat  
**Kleur:** 67 antra  
**Materiaal:** 191: Graphite, 240 g/m<sup>2</sup>



**5575 19 VLAMVERTAGEND LASSCHORT**

Vlamvertragend lasschort in een bijzonder lichte en comfortabele stof met extreem goede bescherming bij laswerkzaamheden. Koord voor rond de taille. Lengte: 55 cm.

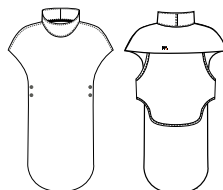
**Maten:** Eén maat  
**Kleur:** 67 antra  
**Materiaal:** 191: Graphite, 240 g/m<sup>2</sup>



**5576 19 VLAMVERTRAGENDE LASSCHORT MET KRAAG**

Vlamvertragende lasschort met kraag in een bijzonder lichte en comfortabele stof met extreem goede bescherming bij laswerkzaamheden. Verstelbare kraag om de hals te beschermen en te voorkomen dat lasspatten binnenin de schort komen. Koord voor rond de taille. Lengte vanaf de nek: 74 cm.

**Maten:** Eén maat  
**Kleur:** 67 antra  
**Materiaal:** 191: Graphite, 240 g/m<sup>2</sup>



**5573 80 VLAMVERTRAGENDE LAS PONCHO**

Vlamvertragende lasponcho met kraag in een bijzonder duurzame zware stof die uitstekende bescherming biedt tegen diverse soorten metaalspatten. Verstelbare tailleband met drukknoopen. Verstelbare achterzijde in een zachte stof, welke kan worden opgerold en bevestigd om de temperatuur te reguleren. Hoge kraag die prima combineert met de vlamvertragende nek/hals bescherming model 5999 voor een juiste bescherming en comfort. De poncho kan op de juiste lengte worden gesneden.

**Maten:** Eén maat  
**Kleur:** 07 zwart  
**Materiaal:** 801: Barricader TC, 545 g/m<sup>2</sup>  
 882: Cantex 2.0, 350 g/m<sup>2</sup>, EN 13034, LOI: 32,3%





## TERA TX

**Lichte maar sterke vlamvertragende veiligheidskleding voor het spoor, de energie- en elektriciteitssector**

TERA TX is ontwikkeld door de beste elementen uit onze bestaande collecties inherent vlamvertragende kleding samen te voegen. Van onze brede succesvolle Cantex lijn hebben we de uitstekende inherent vlamvertragende eigenschappen genomen en van onze Aramide lijn hebben we de voordelen van een licht en duurzaam doek gebruikt. TERA TX voldoet aan PPE klasse 2 (meer dan 8 cal/cm<sup>2</sup>) volgens normering EN 61482-1-1 (open arc test). Steeds meer bedrijven moeten voldoen aan de eisen die gesteld worden aan de kleding voor wat betreft klasse 2 vlamboog normering. TERA TX is een complete collectie voor alle seizoenen en uiteraard met een uitgebreide damescollectie. De kleding is gecertificeerd conform EN ISO 11612, EN1149-5, IEC 61482-2, EN 13034 en EN ISO 20471.





5800 81 WINTERJACK



5809 81 WINTERJACK MET CAPUCHON



5830 81 WERKJACK



5832 81 DOORWERKJAS WINDBREAKER



5837 81 DOORWERKJAS MET CAPUCHON WINDBREAKER



5839 81 DAMES WERKJACK



5860 81 GEREEDSCHAPSVEST



5869 81 BODYWARMER



5820 81 WERKBROEK



5821 81 WERKBROEK



5822 81 DOORWERKBROEK WINDBREAKER



NEW



5823 81 DOORWERKBROEK WINDBREAKER



5825 81 WERKBROEK MET PIJP VERSTELLING



5828 81 DAMES WERKBROEK



5829 81 DAMES WERKBROEK



5850 81 WERKBROEK



5851 81 WERKBROEK



5852 81 DOORWERKBROEK WINDBREAKER



NEW



5853 81 DOORWERKBROEK WINDBREAKER



5855 81 WERKBROEK MET PIJP VERSTELLING



5858 81 DAMES WERKBROEK



5859 81 DAMES WERKBROEK



5840 81 TUINBROEK



5841 81 TUINBROEK



5849 81 TUINBROEK

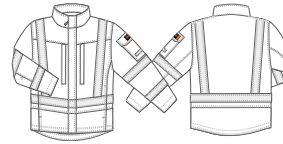


6019 81 OVERALL



5819 81 WINTEROVERALL



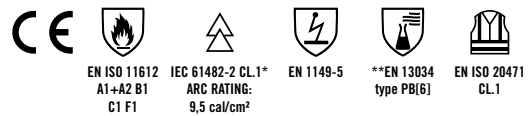
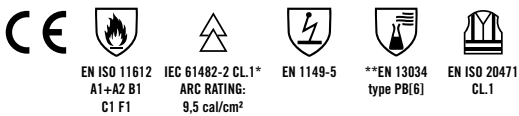


### 5830 81 WERKJACK

Vlamvertragend Hi-Vis werkjack met contrast stiksels. Verdekte ritsluiting voorzijde met drukknopen. Verticale borstzakken met rits. Steekzakken. Mouwzak met klep en verdekte sleutelring. Telefoonzak en documentzak aan de binnenzijde. Verstelbare tailleband en manchetten.

\*Laag-op-laag lichaamsbescherming: Tera TX kleding in combinatie met Merino RX onderkleding is gecertificeerd voor IEC 61482-2, Arc Rating: 20,1 cal/cm<sup>2</sup>.

**Maten:** XS-4XL  
**Kleur:** 92 geel/grijs, 94 geel/marine  
**Materiaal:** 811: Tera TX, 260 g/m<sup>2</sup>, EN ISO 11612 E1, EN ISO 11611 CL.1, LOI: 29,8%



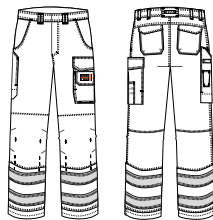
### 5821 81 WERKBROEK

Vlamvertragende Hi-Vis werkbroeck met contrast stiksels. Steekzakken. Achterzakken met klep. Cargozak met klep en verdekte sleutelring. Liniaalzak. Voorgevormde knieën met in hoogte verstelbare knievakken aan de binnenzijde.

\*Laag-op-laag lichaamsbescherming: Tera TX kleding in combinatie met Merino RX onderkleding is gecertificeerd voor IEC 61482-2, Arc Rating: 20,1 cal/cm<sup>2</sup>.

\*\*Om te voldoen aan de normering EN 13034, moeten de zakken bedekt zijn door een Tera TX jack.

**Maten:** 44-64, 146-156, 21-30  
**Kleur:** 92 geel/grijs, 94 geel/marine  
**Materiaal:** 811: Tera TX, 260 g/m<sup>2</sup>, EN ISO 11612 E1, EN ISO 11611 CL.1, LOI: 29,8%



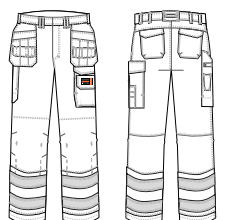
### 5851 81 WERKBROEK

Vlamvertragende Hi-Vis werkbroeck met contrast stiksels. Spijkerzakken. Steekzakken. Achterzakken met klep. Rechts cargozak met klep en verdekte sleutelring. Liniaalzak. Voorgevormde knieën met in hoogte verstelbare knievakken aan de binnenzijde. Lus voor gereedschapshouder aan broeksband.

\*Laag-op-laag lichaamsbescherming: Tera TX kleding in combinatie met Merino RX onderkleding is gecertificeerd voor IEC 61482-2, Arc Rating: 20,1 cal/cm<sup>2</sup>.

\*\*Om te voldoen aan de normering EN 13034, moeten de zakken bedekt zijn door een Tera TX jack.

**Maten:** 44-64, 146-156, 21-30  
**Kleur:** 92 geel/grijs, 94 geel/marine  
**Materiaal:** 811: Tera TX, 260 g/m<sup>2</sup>, EN ISO 11612 E1, EN ISO 11611 CL.1, LOI: 29,8%



## TRANEMO SKINSAFE™ systeem

Wanneer verschillende doeklagen samen worden gebruikt, neemt het beschermingsniveau enorm toe. Onderstaand laten we een voorbeeld zien van het onderkleding T-Shirt 6315 90 samen met de sweater 6330 90 en het werkjack 5830 81.



**Laag 1**  
Merino RX



**ARC RATING**  
5,5 cal/cm<sup>2</sup>

**PPE Category**  
1

**Laag 2**  
Merino TX



**ARC RATING**  
12,7 cal/cm<sup>2</sup>

**PPE Category**  
2

**Laag 3**  
Tera TX



**ARC RATING**  
9,5 cal/cm<sup>2</sup>

**PPE Category**  
2

### TRANEMO SKINSAFE™

**ARC RATING**  
52 cal/cm<sup>2</sup>

**PPE Category**  
4



### 5820 81 WERKBROEK

### 5825 81 WERKBROEK MET PIJP VERSTELLING

Zeer complete vlamvertragende Hi-Vis werkbroeck met contrast stiksels. Steekzakken. Achterzakken met klep. Rechts cargozak met klep, liniaalzak, aparte telefoonzak en pennenzak. Links cargozak met klep, verdeckte sleutelring en liniaalzak. Voorgevormde knieën met in hoogte verstelbare knievakken aan de binnenzijde.

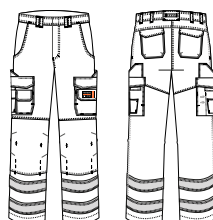
\*Laag-op-laag lichaamsbescherming: Tera TX kleding in combinatie met Merino RX onderkleding is gecertificeerd voor IEC 61482-2, Arc Rating: 20,1 cal/cm<sup>2</sup>.

\*\*Om te voldoen aan de normering EN 13034, moeten de zakken bedekt zijn door een Tera TX jack.

**Maten:** 44-64, 146-156, 21-30

**Kleur:** 94 geel/marine

**Materiaal:** 811: Tera TX, 260 g/m<sup>2</sup>, EN ISO 11612 E1, EN ISO 11611 CL.1, LOI: 29,8%



### 5850 81 WERKBROEK

### 5855 81 WERKBROEK MET PIJP VERSTELLING

Zeer complete vlamvertragende Hi-Vis werkbroeck met contrast stiksels. Spijkerzakken. Steekzakken. Achterzakken met klep. Rechts cargozak met klep, liniaalzak, aparte telefoonzak en pennenzak. Links cargozak met klep, verdeckte sleutelring en liniaalzak. Voorgevormde knieën met in hoogte verstelbare knievakken aan de binnenzijde. Lus voor gereedschapshouder aan broeksband.

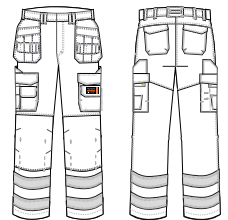
\*Laag-op-laag lichaamsbescherming: Tera TX kleding in combinatie met Merino RX onderkleding is gecertificeerd voor IEC 61482-2, Arc Rating: 20,1 cal/cm<sup>2</sup>.

\*\*Om te voldoen aan de normering EN 13034, moeten de zakken bedekt zijn door een Tera TX jack.

**Maten:** 44-64, 146-156, 21-30

**Kleur:** 94 geel/marine

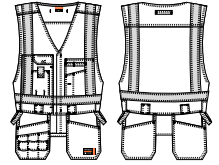
**Materiaal:** 811: Tera TX, 260 g/m<sup>2</sup>, EN ISO 11612 E1, EN ISO 11611 CL.1, LOI: 29,8%



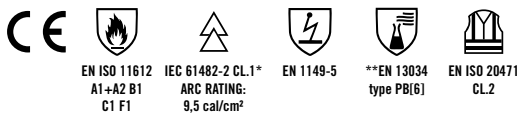
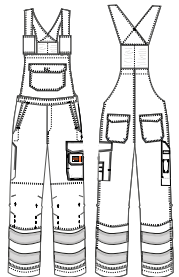
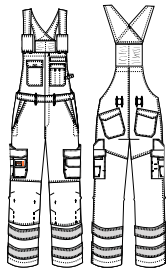


**5860 81 GEREEDSCHAPSVEST**

Vlamvertragend Hi-Vis multifunctioneel gereedschapsvest. Ritssluiting voorzijde. Rechts borstzak met telefoonzak en pennenzak. Links borstzak en pennenzak. Vier spijkerzakken. Grote riemlussen. Lussen voor gereedschap aan de tailleband voor extra accessoires. Sleutelring.  
 \*Laag-op-laag lichaamsbescherming: Tera TX kleding in combinatie met Merino RX onderkleding is gecertificeerd voor IEC 61482-2, Arc Rating: 20,1 cal/cm².



**Maten:** XS-4XL  
**Kleur:** 55 geel  
**Materiaal:** 811: Tera TX, 260 g/m², EN ISO 11612 E1, EN ISO 11611 CL.1, EN 13034, LOI: 29,8%



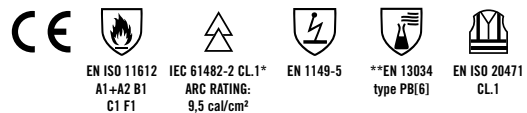
**5840 81 TUINBROEK**

Vlamvertragende Hi-Vis tuinbroek met contrast stiksels en rits aan de voorzijde. Verstelbare bretels met verdekte fix-lock sluiting. Borstzakken, waarvan één met klep. Binnenzak. Verstelbare taille. Steekzakken. Rechts cargozak met klep, liniaalzak, aparte telefoonzak en pennenhouder. Links cargozak met klep, verdekte sleutelring en liniaalzak. Voorgevormde knieën met in hoogte verstelbare knievakken aan de binnenzijde. Achterzakken met klep. Lengte en korte maten worden geproduceerd op bestelling. De levertijd bedraagt circa 5 extra werkdagen.

\*Laag-op-laag lichaamsbescherming: Tera TX kleding in combinatie met Merino RX onderkleding is gecertificeerd voor IEC 61482-2, Arc Rating: 20,1 cal/cm².

\*\*Om te voldoen aan de normering EN 13034, moeten de zakken bedekt zijn door een Tera TX jack.

**Maten:** 44-64, 146-156, 24-30  
**Kleur:** 94 geel/marine  
**Materiaal:** 811: Tera TX, 260 g/m², EN ISO 11612 E1, EN ISO 11611 CL.1, LOI: 29,8%



**5841 81 TUINBROEK**

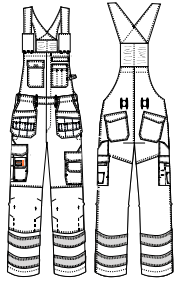
Vlamvertragende tuinbroek met contrast stiksels. Verstelbare bretels met verdekte fix-lock sluiting en elastiek aan de achterzijde. Borstzak met klep en sleutelring. Binnenzak. Steekzakken. Achterzakken met klep. Cargozak met klep. Liniaalzak. Voorgevormde knieën met in hoogte verstelbare knievakken aan de binnenzijde. Lengte en korte maten worden geproduceerd op bestelling. De levertijd bedraagt circa 5 extra werkdagen.

\*Laag-op-laag lichaamsbescherming: Tera TX kleding in combinatie met Merino RX onderkleding is gecertificeerd voor IEC 61482-2, Arc Rating: 20,1 cal/cm².

\*\*Om te voldoen aan de normering EN 13034, moeten de zakken bedekt zijn door een Tera TX jack.

**Maten:** 44-64, 146-156, 21-30  
**Kleur:** 94 geel/marine  
**Materiaal:** 811: Tera TX, 260 g/m², EN ISO 11612 E1, EN ISO 11611 CL.1, LOI: 29,8%





### 5849 81 TUINBROEK

Vlamvertragende Hi-Vis tuinbroek met contrast stiksels en rits aan de voorzijde. Verstelbare bretels met verdekte fix-lock sluiting. Borstzakken, waarvan één met klep. Binnenzak. Verstelbare taille. Spijkerzakken. Steekzakken. Rechts cargozak met klep, liniaalzak, aparte telefoonzak en pennenhouder. Links cargozak met klep, verdekte sleutelring en liniaalzak. Voorgevormde knieën met in hoogte verstelbare knievakken aan de binnenzijde. Achterzakken met klep. Lengte en korte maten worden geproduceerd op bestelling. De levertijd bedraagt circa 5 extra werkdagen.

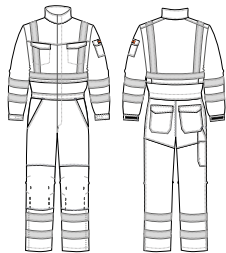
\*Laag-op-laag lichaamsbescherming: Tera TX kleding in combinatie met Merino RX onderkleding is gecertificeerd voor IEC 61482-2, Arc Rating: 20,1 cal/cm<sup>2</sup>.

\*\*Om te voldoen aan de normering EN 13034, moeten de zakken bedekt zijn door een Tera TX jack.

**Maten:** 44-64, 146-156, 24-30

**Kleur:** 94 geel/marine

**Materiaal:** 811: Tera TX, 260 g/m<sup>2</sup>, EN ISO 11612 E1, EN ISO 11611 CL.1, LOI: 29,8%



### 6019 81 OVERALL

Vlamvertragende Hi-Vis overall met verdekte ritsluiting. Borstzakken met klep. Verstelbare tailleband. Grote rugplooien voor extra bewegingsruimte. Mouwzak met klep. Verstelbare manchetten. Steekzak met extra insteek. Voorgevormde knieën met in hoogte verstelbare knievakken aan de binnenzijde. Achterzakken met klep. Liniaalzak. Rits in de pijpen vanaf de knie tot onderaan. Geheel metaalvrij.

\*Laag-op-laag lichaamsbescherming: Tera TX kleding in combinatie met Merino RX onderkleding is gecertificeerd voor IEC 61482-2, Arc Rating: 20,1 cal/cm<sup>2</sup>.

**Maten:** XS-5XL, M-5XL Lengtemaat

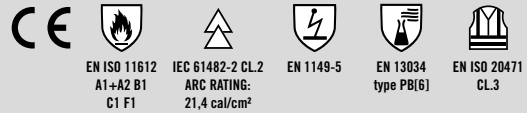
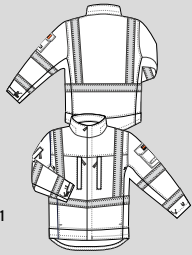
**Kleur:** 94 geel/marine

**Materiaal:** 811: Tera TX, 260 g/m<sup>2</sup>, EN ISO 11612 E1, EN ISO 11611 CL.1, LOI: 29,8%



# TERA TX WINDBREAKER

- Doekcombinatie met vlamboog
- Wind- en waterbestendig
- Perfect voor het werken in wisselende temperaturen en intensiteit
- Ergonomisch gevormd



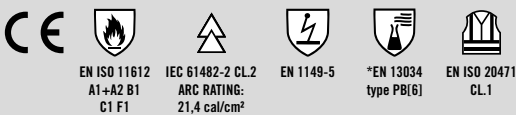
## 5832 81 DOORWERKJAS WINDBREAKER

Vlamvertragend Hi-Vis jack met wind- en waterdichte PU gelamineerde jersey voering. Het jack is ergonomisch gevormd om te kunnen werken met omhoog geheven armen. Verdekte ritssluiting voor met drukknopen. Verticale borstzak met rits. Verdekte telefoonzak. Steekzakken. Links mouwzak met klep, verdekte sleutelring en lus voor ID-zak. Rechts mouwzak met rits. Binnenzak met rits. Verstelbare tailleband en manchetten.

**Maten:** XS-4XL  
**Kleur:** 94 geel/marine  
**Materiaal:** 811: Tera TX, 260 g/m<sup>2</sup>, EN ISO 11612 E1, EN ISO 11611 CL.1, LOI: 29,8%, 898: Voering, jersey met PU-gecoat membraan, Cantex Jersey IR, 210 g/m<sup>2</sup>



NEW

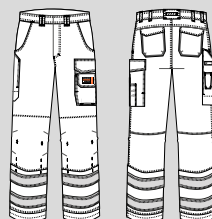


## 5823 81 DOORWERKBROEK WINDBREAKER

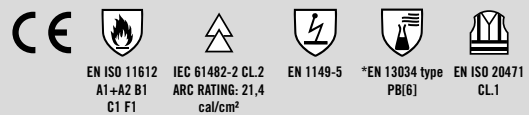
Vlamvertragende Hi-Vis werkbroeck met wind- en waterdichte PU gelamineerde jersey voering en contrast stiksels. Steekzakken. Achterzakken met klep. Cargozak met klep en verdekte sleutelring. Lijnialzak. Voorgevormde knieën met in hoogte verstelbare knievakken aan de binnenzijde.

\*Om te voldoen aan de normering EN 13034, moeten de zakken bedekt zijn door een Tera TX jack.

**Maten:** 44-64, 146-156, 21-30  
**Kleur:** 94 geel/marine  
**Materiaal:** 811: Tera TX, 260 g/m<sup>2</sup>, EN ISO 11612 E1, EN ISO 11611 CL.1, LOI: 29,8%, 898: Voering, jersey met PU-gecoat membraan, Cantex Jersey IR, 210 g/m<sup>2</sup>



NEW

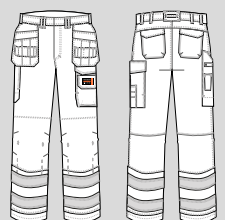


## 5853 81 DOORWERKBROEK WINDBREAKER

Vlamvertragende Hi-Vis werkbroeck met wind- en waterdichte PU gelamineerde jersey voering en contrast stiksels. Spijkerzakken. Steekzakken. Achterzakken met klep. Rechts cargozak met klep en verdekte sleutelring. Lijnialzak. Voorgevormde knieën met in hoogte verstelbare knievakken aan de binnenzijde. Lus voor gereedschapshouder aan broeksband.

\*Om te voldoen aan de normering EN 13034, moeten de zakken bedekt zijn door een Tera TX jack.

**Maten:** 44-64, 146-156, 21-30  
**Kleur:** 94 geel/marine  
**Materiaal:** 811: Tera TX, 260 g/m<sup>2</sup>, EN ISO 11612 E1, EN ISO 11611 CL.1, LOI: 29,8%, 898: Voering, jersey met PU-gecoat membraan, Cantex Jersey IR, 210 g/m<sup>2</sup>





EN ISO 11612  
A1-A2 B1  
C1 F1



IEC 61482-2 CL.2  
ARC RATING:  
21,4 cal/cm<sup>2</sup>



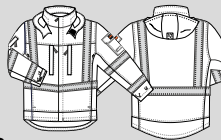
EN 1149-5



\*EN 13034  
type PB[6]



EN ISO 20471  
CL.3



### 5837 81 DOORWERKJAS MET CAPUCHON WINDBREAKER

Vlamvertragend Hi-Vis jack met wind- en waterdichte PU gelamineerde jersey voering. Het jack is ergonomisch gevormd om te kunnen werken met omhoog geheven armen. Verdekte ritsluiting voor met drukknopen. Afneembare capuchon met PU gelamineerde jersey voering, verstelbaar in breedte en grootte. Verticale borstzak met rits. Verdekte telefoonzak. Steekzakken. Links mouwzak met klep, verdekte sleutelring en lus voor ID-zak. Rechts mouwzak met rits. Binnenzak met rits. Verstelbare tailleband en manchetten.

\*Om te voldoen aan de normering EN 13034, moet de capuchon worden gebruikt of worden verwijderd.

**Maten:** XS-4XL

**Kleur:** 94 geel/marine

**Materiaal:** 811: Tera TX, 260 g/m<sup>2</sup>, EN ISO 11612 E1, EN ISO 11611 CL.1, LOI: 29,8%  
898: Voering, jersey met PU-gecoat membraan, Cantex Jersey IR, 210 g/m<sup>2</sup>



EN ISO 11612  
A1-A2 B1  
C1 F1



IEC 61482-2 CL.2  
ARC RATING:  
21,4 cal/cm<sup>2</sup>



EN 1149-5



\*EN 13034  
type PB[6]



EN ISO 20471  
CL.2



EN ISO 11612  
A1-A2 B1  
C1 F1



IEC 61482-2 CL.2  
ARC RATING:  
21,4 cal/cm<sup>2</sup>



EN 1149-5



\*EN 13034  
type PB[6]



EN ISO 20471  
CL.2

### 5822 81 DOORWERKBROEK WINDBREAKER

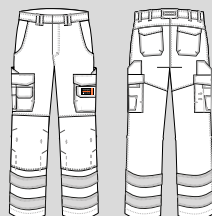
Zeer complete vlamvertragende Hi-Vis doorwerkbroeck met wind- en waterdichte PU gelamineerde jersey voering. Steekzakken. Achterzakken met klep. Rechts cargozak met klep, liniaalzak, aparte telefoonzak en pennenzak. Links cargozak met klep, verdekte sleutelring en liniaalzak. Voorgevormde knieën met in hoogte verstelbare knievakken aan de binnenzijde.

\*Om te voldoen aan de normering EN 13034, moeten de zakken bedekt zijn door een Tera TX jack.

**Maten:** 44-64, 146-156, 21-30

**Kleur:** 94 geel/marine

**Materiaal:** 811: Tera TX, 260 g/m<sup>2</sup>, EN ISO 11612 E1, EN ISO 11611 CL.1, LOI: 29,8%  
898: Voering, jersey met PU-gecoat membraan, Cantex Jersey IR, 210 g/m<sup>2</sup>



### 5852 81 DOORWERKBROEK WINDBREAKER

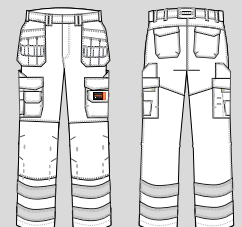
Zeer complete vlamvertragende Hi-Vis doorwerkbroeck met wind- en waterdichte PU gelamineerde jersey voering. Spijkerzakken. Steekzakken. Achterzakken met klep. Rechts cargozak met klep, liniaalzak, aparte telefoonzak en pennenzak. Links cargozak met klep, verdekte sleutelring en liniaalzak. Voorgevormde knieën met in hoogte verstelbare knievakken aan de binnenzijde. Lus voor gereedschapshouder aan broeksband.

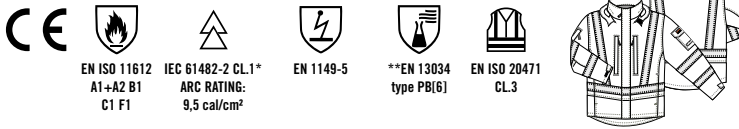
\*Om te voldoen aan de normering EN 13034, moeten de zakken bedekt zijn door een Tera TX jack.

**Maten:** 44-64, 146-156, 21-30

**Kleur:** 94 geel/marine

**Materiaal:** 811: Tera TX, 260 g/m<sup>2</sup>, EN ISO 11612 E1, EN ISO 11611 CL.1, LOI: 29,8%  
898: Voering, jersey met PU-gecoat membraan, Cantex Jersey IR, 210 g/m<sup>2</sup>





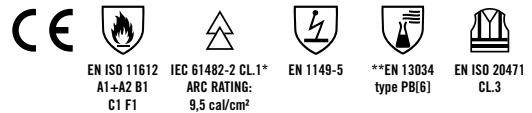
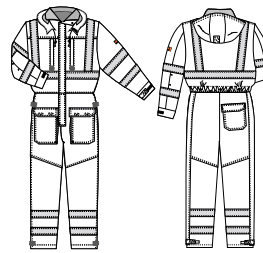
**5809 81 WINTERJACK MET CAPUCHON**

Vlamvertragend Hi-Vis winterjack. Fleece aan de binnenzijde van de kraag. Verdekte ritssluiting voor met drukknopen. Afneembare capuchon met PU gelamineerde jersey voering, verstelbare breedte en grootte. Verticale borstzak met rits. Verticale steekzakken met fleecevoering. Links mouwzak met klep, verdekte sleutelring en lus voor ID-zak. Rechts mouwzak met rits.

\*Laag-op-laag lichaamsbescherming: Tera TX kleding in combinatie met Merino RX onderkleding is gecertificeerd voor IEC 61482-2, Arc Rating: 20,1 cal/cm².

\*\*Om te voldoen aan de normering EN 13034, moet de capuchon worden gebruikt of worden verwijderd.

- Maten:** XS-4XL
- Kleur:** 94 geel/marine
- Materiaal:** 811: Tera TX, 260 g/m², EN ISO 11612 E1, EN ISO 11611 CL.1, LOI: 29,8%  
060: FR Voering  
054: Voering, quilt FR, 80 g/m²



**5819 81 WINTEROVERALL**

Vlamvertragende Hi-Vis winteroverall met tweewegrits en stormflap aan de voorzijde. Verticale borstzakken met rits. Elastiek in het rugpand. Voorzakken met klep. Achterzak met klep. Afneembare capuchon. Tweewegrits met stormflap aan de buitenzijde van de pijpen. Manchetten in de mouwen. Gewatteerd. Fleece in kraag en capuchon.

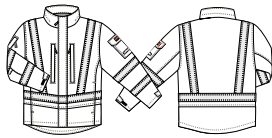
\*Laag-op-laag lichaamsbescherming: Tera TX kleding in combinatie met Merino RX onderkleding is gecertificeerd voor IEC 61482-2, Arc Rating: 20,1 cal/cm².

\*\*Om te voldoen aan de normering EN 13034, moet de capuchon worden gebruikt of worden verwijderd.

- Maten:** XS-4XL
- Kleur:** 92 geel/grijs
- Materiaal:** 811: Tera TX, 260 g/m², EN ISO 11612 E1, EN ISO 11611 CL.1, LOI: 29,8%  
054: Voering, quilt FR, 80 g/m²  
893: Voering, Cantex Fleece, 330 g/m²







EN ISO 11612  
A1+A2 B1  
C1 F1



IEC 61482-2 CL.1\*  
ARC RATING:  
9,5 cal/cm<sup>2</sup>



EN 1149-5



EN 13034  
type PB(G)



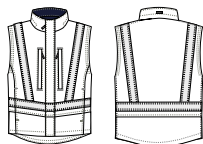
EN ISO 20471  
CL.3

### 5800 81 WINTERJACK

Vlamvertragend Hi-Vis winterjack met winter voering. Fleece aan de binnenzijde van de kraag. Verdekte ritsluiting voor met drukknopen. Verticale borstzak met rits. Verticale steekzakken met fleecevoering. Links mouwzak met klep, verdekte sleutelring en lus voor ID-zak. Rechts mouwzak met rits. Twee binnenzakken met rits, één voor documenten/I-Pad. Windstoppers in de mouwen. Verstelbare manchetten. Verstelbaar koord aan de onderzijde van het jack. Rits in de voering aan de achterzijde voor het bedrukken van de jas met transfers.

\*Laag-op-laag lichaamsbescherming: Tera TX kleding in combinatie met Merino RX onderkleding is gecertificeerd voor IEC 61482-2, Arc Rating: 20,1 cal/cm<sup>2</sup>.

**Maten:** XS-4XL  
**Kleur:** 94 geel/marine  
**Materiaal:** 811: Tera TX, 260 g/m<sup>2</sup>, EN ISO 11612 E1, EN ISO 11611 CL.1, LOI: 29,8%  
054: Voering, quilt FR, 80 g/m<sup>2</sup>  
060: FR Voering



EN ISO 11612  
A1+A2 B1  
C1 F1



IEC 61482-2 CL.1\*  
ARC RATING:  
9,5 cal/cm<sup>2</sup>



EN 1149-5



EN ISO 20471  
CL.2

### 5869 81 BODYWARMER

Vlamvertragende Hi-Vis bodywarmer. Fleece aan de binnenzijde van de kraag. Verdekte rits voorzijde met drukknopen. Verticale borstzak met rits. Verticale steekzakken met fleecevoering. Twee binnenzakken met rits, één voor documenten/I-Pad. Verstelbaar koord aan de onderzijde van het jack. Rits in de voering aan de achterzijde voor het bedrukken van de jas met transfers. Knopen om capuchon model 9065 81 te bevestigen.

\*Laag-op-laag lichaamsbescherming: Tera TX kleding in combinatie met Merino RX onderkleding is gecertificeerd voor IEC 61482-2, Arc Rating: 20,1 cal/cm<sup>2</sup>.

**Maten:** XS-4XL  
**Kleur:** 94 geel/marine  
**Materiaal:** 811: Tera TX, 260 g/m<sup>2</sup>, EN ISO 11612 E1, EN ISO 11611 CL.1, EN 13034, LOI: 29,8%  
060: FR Voering



EN ISO 11612  
A1+A2 B1 C1  
E1 F1



IEC 61482-2 CL.1  
ARC RATING:  
9,5 cal/cm<sup>2</sup>



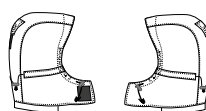
EN 1149-5



EN 13034  
type PB(G)



EN ISO 20471  
CL.3\*



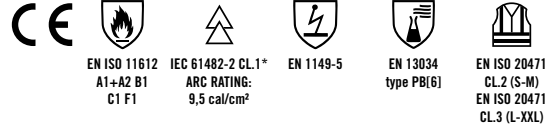
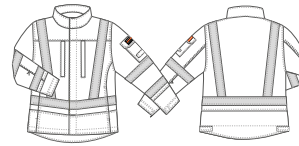
### 9065 81 CAPUCHON

Capuchon met PU gelamineerde jersey voering, verstelbaar in breedte en grootte. Voor artikel 5800 81, 5832 81 en 5869 81.

\*Gecertificeerd in combinatie met artikel 5809 81 en 5837 81.

**Maten:** Eén maat  
**Kleur:** 55 geel  
**Materiaal:** 811: Tera TX, 260 g/m<sup>2</sup>, EN ISO 11612 E1, EN ISO 11611 CL.1, LOI: 29,8%  
898: Voering, jersey met PU-gecoat membraan, Cantex Jersey IR, 210 g/m<sup>2</sup>

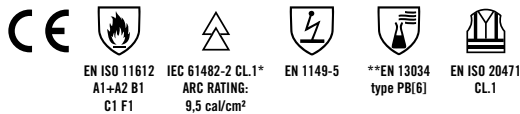
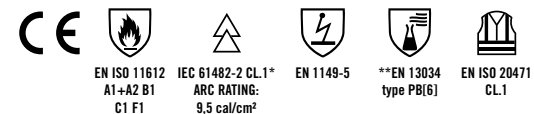




**5839 81 DAMES WERKJACK**

Vlamvertragend Hi-Vis dames werkjack met contrast stiksels. Verdekte ritsluiting voorzijde met drukknoep. Verticale borstzakken met rits. Steekzakken. Mouwzak met klep en verdekte sleutelring. Telefoonzak en documentzak aan de binnenzijde. Verstelbare tailleband en manchetten. \*Laag-op-laag lichaamsbescherming: Tera TX kleding in combinatie met Merino RX onderkleding is gecertificeerd voor IEC 61482-2, Arc Rating: 20,1 cal/cm².

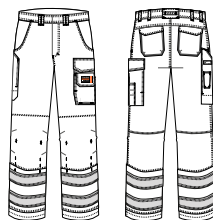
**Maten:** S-2XL  
**Kleur:** 92 geel/grijs, 94 geel/marine  
**Materiaal:** 811: Tera TX, 260 g/m², EN ISO 11612 E1, EN ISO 11611 CL.1, LOI: 29,8%



**5828 81 DAMES WERKBROEK**

Vlamvertragende Hi-Vis dames werkbroek met contrast stiksels. Steekzakken. Achterzakken met klep. Cargozak met klep en verdekte sleutelring. Liniaalzak. Voorgevormde knieën met in hoogte verstelbare knievakken aan de binnenzijde. \*Laag-op-laag lichaamsbescherming: Tera TX kleding in combinatie met Merino RX onderkleding is gecertificeerd voor IEC 61482-2, Arc Rating: 20,1 cal/cm². \*\*Om te voldoen aan de normering EN 13034, moeten de zakken bedekt zijn door een Tera TX jack.

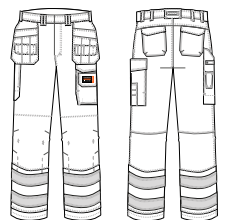
**Maten:** 36-48  
**Kleur:** 92 geel/grijs, 94 geel/marine  
**Materiaal:** 811: Tera TX, 260 g/m², EN ISO 11612 E1, EN ISO 11611 CL.1, LOI: 29,8%



**5858 81 DAMES WERKBROEK**

Vlamvertragende Hi-Vis dames werkbroek met contrast stiksels. Spijkerzakken. Steekzakken. Achterzakken met klep. Rechts cargozak met klep en verdekte sleutelring. Liniaalzak. Voorgevormde knieën met in hoogte verstelbare knievakken aan de binnenzijde. Lus voor gereedschapshouder aan broeksband. \*Laag-op-laag lichaamsbescherming: Tera TX kleding in combinatie met Merino RX onderkleding is gecertificeerd voor IEC 61482-2, Arc Rating: 20,1 cal/cm². \*\*Om te voldoen aan de normering EN 13034, moeten de zakken bedekt zijn door een Tera TX jack.

**Maten:** 36-48  
**Kleur:** 92 geel/grijs, 94 geel/marine  
**Materiaal:** 811: Tera TX, 260 g/m², EN ISO 11612 E1, EN ISO 11611 CL.1, LOI: 29,8%



## TRANEMO SKINSAFE™ systeem

Wanneer verschillende doeklagen samen worden gebruikt, neemt het beschermingsniveau enorm toe. Onderstaand laten we een voorbeeld zien van het T-Shirt 6372 89 samen met de sweater 5075 89 en het werkjack 5839 81.



**Laag 1**  
Cantex Jersey AT

**ARC RATING**  
5,1 cal/cm<sup>2</sup>

**PPE Category**  
1



**Laag 2**  
Cantex Terry

**ARC RATING**  
17,8 cal/cm<sup>2</sup>

**PPE Category**  
2



**Laag 3**  
Tera TX

**ARC RATING**  
9,5 cal/cm<sup>2</sup>

**PPE Category**  
2



### TRANEMO SKINSAFE™

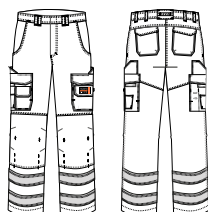
**ARC RATING**  
40,5 cal/cm<sup>2</sup>

**PPE Category**  
4



### 5829 81 DAMES WERKBROEK

Zeer complete vlamvertragende Hi-Vis dames werkbroek met contrast stiksels. Steekzakken. Achterzakken met klep. Rechts cargozak met klep, liniaalzak, aparte telefoonzak en pennenzak. Links cargozak met klep, verdekte sleutelring en liniaalzak. Voorgevormde knieën met in hoogte verstelbare knievakken aan de binnenzijde.  
\*Laag-op-laag lichaamsbescherming: Tera TX kleding in combinatie met Merino RX onderkleding is gecertificeerd voor IEC 61482-2, Arc Rating: 20,1 cal/cm<sup>2</sup>.  
\*\*Om te voldoen aan de normering EN 13034, moeten de zakken bedekt zijn door een Tera TX jack.

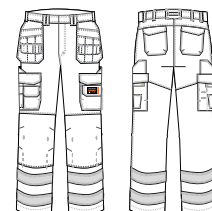


**Maten:** 36-48  
**Kleur:** 94 geel/marine  
**Materiaal:** 811: Tera TX, 260 g/m<sup>2</sup>, EN ISO 11612 E1, EN ISO 11611 CL.1, LOI: 29,8%



### 5859 81 DAMES WERKBROEK

Zeer complete vlamvertragende Hi-Vis dames werkbroek met contrast stiksels. Spijkerzakken. Steekzakken. Achterzakken met klep. Rechts cargozak met klep, liniaalzak, aparte telefoonzak en pennenzak. Links cargozak met klep, verdekte sleutelring en liniaalzak. Voorgevormde knieën met in hoogte verstelbare knievakken aan de binnenzijde. Lus voor gereedschapshouder aan broeksband.  
\*Laag-op-laag lichaamsbescherming: Tera TX kleding in combinatie met Merino RX onderkleding is gecertificeerd voor IEC 61482-2, Arc Rating: 20,1 cal/cm<sup>2</sup>.  
\*\*Om te voldoen aan de normering EN 13034, moeten de zakken bedekt zijn door een Tera TX jack.



**Maten:** 36-48  
**Kleur:** 94 geel/marine  
**Materiaal:** 811: Tera TX, 260 g/m<sup>2</sup>, EN ISO 11612 E1, EN ISO 11611 CL.1, LOI: 29,8%





# TERA TX NON-METAL

# TERA TX NON-METAL

## Metaalvrije vlamvertragende collectie in TERA TX

TERA TX NON-METAL is ontwikkeld in samenspraak met een industrietak die volledig metaalvrije vlamvertragende kleding vereist. De metaalvrije antistatische vlamvertragende kleding elimineert het risico van het ontstaan van vonken in een ATEX omgeving. Het voorkomt dat metalen onderdelen geleiden of bij een vlamboog incident hitte transport veroorzaakt van buiten naar binnen. In een gevoelige werkomgeving wordt het risico uitgesloten dat metalen accessoires los raken van de kleding en achterblijven op de werkplek. Enkele kledingstukken zijn voorzien van High Visibility accenten en reflectiestriping. De overall 6019 81 is gecertificeerd conform EN ISO 20471 Klasse 3 en heeft een lange rits aan de zijkant van de pijpen, zodat de overall makkelijker aan- en uitgetrokken kan worden.



6030 81 WERKJACK



6031 81 WERKJACK



5774 86 OVERHEMD



6020 81 WERKBROEK



6021 81 WERKBROEK



6028 81 DAMES WERKBROEK



6029 81 DAMES WERKBROEK



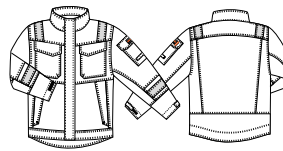
6010 81 OVERALL



6011 81 OVERALL



6019 81 OVERALL

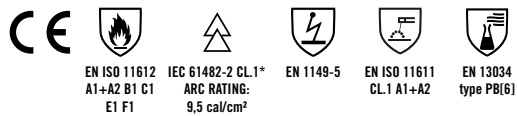
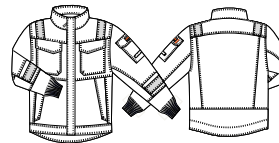


**6030 81 WERKJACK**

Vlamvertragend werkjack met verlengd rugpand. Verdekte ritssluiting met drukknopen voorzijde. Borstzakken met klep. Mouwzak met klep, verdekte sleutelring en lus voor ID-zak. Steekzakken met klep. Twee binnenzakken met klep. Telefoonzak aan binnenzijde. Tunnelkoord in de taille. Verstelbare manchetten. Reflectie op de schouders en mouwen. Geheel metaalvrij.

\*Laag-op-laag lichaamsbescherming: Tera TX kleding in combinatie met Merino RX onderkleding is gecertificeerd voor IEC 61482-2, Arc Rating: 20,1 cal/cm<sup>2</sup>.

**Maten:** XS-4XL  
**Kleur:** 94 geel/marine  
**Materiaal:** 811: Tera TX, 260 g/m<sup>2</sup>, LOI: 29,8%



**6031 81 WERKJACK**

Vlamvertragend werkjack met verlengd rugpand. Verdekte ritssluiting met drukknopen voorzijde. Borstzakken met klep. Mouwzak met klep, verdekte sleutelring en lus voor ID-zak. Steekzakken met klep. Twee binnenzakken met klep. Telefoonzak aan binnenzijde. Tunnelkoord in de taille. Gebreide manchetten. Reflectie op de schouders en mouwen. Geheel metaalvrij.

\*Laag-op-laag lichaamsbescherming: Tera TX kleding in combinatie met Merino RX onderkleding is gecertificeerd voor IEC 61482-2, Arc Rating: 20,1 cal/cm<sup>2</sup>.

**Maten:** XS-4XL  
**Kleur:** 94 geel/marine  
**Materiaal:** 811: Tera TX, 260 g/m<sup>2</sup>, LOI: 29,8%



**TRANEMO SKINSAFE™ systeem**

Wanneer verschillende doeklagen samen worden gebruikt, neemt het beschermingsniveau enorm toe. Onderstaand laten we een voorbeeld zien van het onderkleding T-Shirt 6315 90 samen met de sweater 6330 90 en het werkjack 6030 81.



**Laag 1**  
Merino RX



**ARC RATING**  
5,5 cal/cm<sup>2</sup>

**PPE Category**  
1

**Laag 2**  
Merino TX



**ARC RATING**  
12,7 cal/cm<sup>2</sup>

**PPE Category**  
2

**Laag 3**  
Tera TX



**ARC RATING**  
9,5 cal/cm<sup>2</sup>

**PPE Category**  
2

**TRANEMO SKINSAFE™**

**ARC RATING**  
52 cal/cm<sup>2</sup>

**PPE Category**  
4



**5774 86 OVERHEMD**

Vlamvertragend overhemd met Hi-Vis accenten op de mouwen. Verdekte sluiting voorzijde met plastic drukknoopsluiting. Borstzakken met klep. Geheel metaalvrij.

**Maten:** XS-4XL  
**Kleur:** 94 geel/marine  
**Materiaal:** 862: Outback 250, 250 g/m², LOI: 28,9%

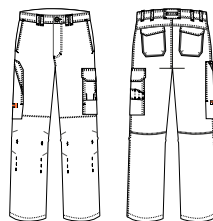


**6020 81 WERKBROEK**

Vlamvertragende werkbroek. Achterzakken met klep. Cargozak met klep, telefoonzak en verdekte sleutelring. Liniaalzak. Voorgevormde knieën met in hoogte verstelbare knievakken aan de binnenzijde. Geheel metaalvrij.

\*Laag-op-laag lichaamsbescherming: Tera TX kleding in combinatie met Merino RX onderkleding is gecertificeerd voor IEC 61482-2, Arc Rating: 20,1 cal/cm².

**Maten:** 44-64, 146-156, 24-30  
**Kleur:** 03 marine  
**Materiaal:** 811: Tera TX, 260 g/m², LOI: 29,8%

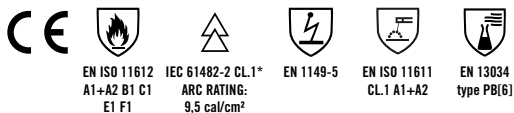
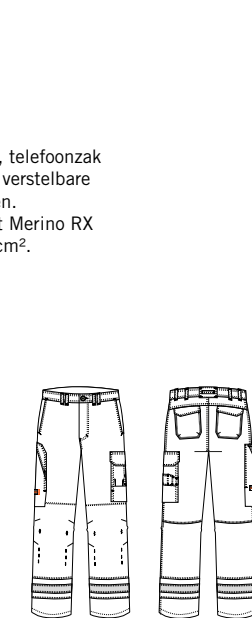


**6029 81 DAMES WERKBROEK**

Vlamvertragende dames werkbroek. Achterzakken met klep. Cargozak met klep, telefoonzak en verdekte sleutelring. Liniaalzak. Voorgevormde knieën met in hoogte verstelbare knievakken aan de binnenzijde. Geheel metaalvrij.

\*Laag-op-laag lichaamsbescherming: Tera TX kleding in combinatie met Merino RX onderkleding is gecertificeerd voor IEC 61482-2, Arc Rating: 20,1 cal/cm².

**Maten:** 36-48  
**Kleur:** 03 marine  
**Materiaal:** 811: Tera TX, 260 g/m², LOI: 29,8%

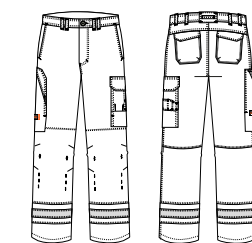


**6021 81 WERKBROEK**

Vlamvertragende werkbroek. Achterzakken met klep. Cargozak met klep, telefoonzak en verdekte sleutelring. Liniaalzak. Voorgevormde knieën met in hoogte verstelbare knievakken aan de binnenzijde. Geheel metaalvrij. Reflectie op de pijpen.

\*Laag-op-laag lichaamsbescherming: Tera TX kleding in combinatie met Merino RX onderkleding is gecertificeerd voor IEC 61482-2, Arc Rating: 20,1 cal/cm².

**Maten:** 44-64, 146-156, 24-30  
**Kleur:** 94 geel/marine  
**Materiaal:** 811: Tera TX, 260 g/m², LOI: 29,8%

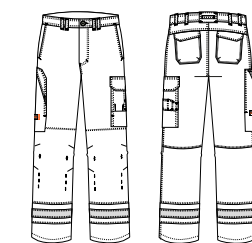


**6028 81 DAMES WERKBROEK**

Vlamvertragende dames werkbroek. Achterzakken met klep. Cargozak met klep, telefoonzak en verdekte sleutelring. Liniaalzak. Voorgevormde knieën met in hoogte verstelbare knievakken aan de binnenzijde. Geheel metaalvrij. Reflectie op de pijpen.

\*Laag-op-laag lichaamsbescherming: Tera TX kleding in combinatie met Merino RX onderkleding is gecertificeerd voor IEC 61482-2, Arc Rating: 20,1 cal/cm².

**Maten:** 36-48  
**Kleur:** 94 geel/marine  
**Materiaal:** 811: Tera TX, 260 g/m², LOI: 29,8%





EN ISO 11612  
A1+A2 B1  
C1 F1



IEC 61482-2 CL.1\*  
ARC RATING:  
9,5 cal/cm<sup>2</sup>



EN 1149-5



EN 13034  
type PB[6]



EN ISO 20471  
CL.3

### 6019 81 OVERALL

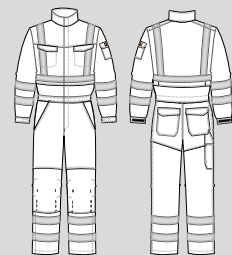
Vlamvertragende Hi-Vis overall met verdeckte ritssluiting. Borstzakken met klep. Verstelbare tailleband. Grote rugplooiën voor extra bewegingsruimte. Mouwzak met klep. Verstelbare manchetten. Steekzak met extra insteek. Voorgevormde knieën met in hoogte verstelbare knievakken aan de binnenzijde. Achterzakken met klep. Liniaalzak. Rits in de pijpen vanaf de knie tot onderaan. Geheel metaalvrij.

\*Laag-op-laag lichaamsbescherming: Tera TX kleding in combinatie met Merino RX onderkleding is gecertificeerd voor IEC 61482-2, Arc Rating: 20,1 cal/cm<sup>2</sup>.

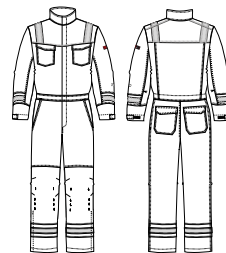
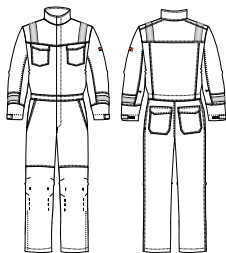
**Maten:** XS-5XL, M-5XL Lengtemaat

**Kleur:** 94 geel/marine


**Materiaal:** 811: Tera TX, 260 g/m<sup>2</sup>, EN ISO 11612 E1, EN ISO 11611 CL.1, LOI: 29,8%













EN ISO 11612 A1+A2 B1 C1 E1 F1  
 IEC 61482-2 CL.1\* ARC RATING: 9,5 cal/cm<sup>2</sup>  
 EN 1149-5  
 EN ISO 11611 CL.1 A1+A2  
 EN 13034 type PB(G)








EN ISO 11612 A1+A2 B1 C1 E1 F1  
 IEC 61482-2 CL.1\* ARC RATING: 9,5 cal/cm<sup>2</sup>  
 EN 1149-5  
 EN ISO 11611 CL.1 A1+A2  
 EN 13034 type PB(G)

**6010 81 OVERALL**

Vlamvertragende overall met verdekte ritssluiting. Borstzakken met klep. Steekzak met extra insteek. Verstelbare tailleband. Grote rugplooiën voor extra bewegingsruimte. Reflectie op de schouders en mouwen. Geheel metaalvrij.

\*Laag-op-laag lichaamsbescherming: Tera TX kleding in combinatie met Merino RX onderkleding is gecertificeerd voor IEC 61482-2, Arc Rating: 20,1 cal/cm<sup>2</sup>.

**Maten:** XS-5XL, M-5XL Lengtemaat  
**Kleur:** 94 geel/marine  
**Materiaal:** 811: Tera TX, 260 g/m<sup>2</sup>, LOI: 29,8%



**6011 81 OVERALL**

Vlamvertragende overall met verdekte ritssluiting. Borstzakken met klep. Steekzak met extra insteek. Verstelbare tailleband. Grote rugplooiën voor extra bewegingsruimte. Reflectie op de schouders, mouwen en pijpen. Geheel metaalvrij.

\*Laag-op-laag lichaamsbescherming: Tera TX kleding in combinatie met Merino RX onderkleding is gecertificeerd voor IEC 61482-2, Arc Rating: 20,1 cal/cm<sup>2</sup>.

**Maten:** XS-5XL, M-5XL Lengtemaat  
**Kleur:** 94 geel/marine  
**Materiaal:** 811: Tera TX, 260 g/m<sup>2</sup>, LOI: 29,8%





LCRU 2548059

22G2

MAX.GR. TARE 30.480 KGS  
67.200 LBS  
3.050 KGS  
6.720 LBS

NET CU.CAP. 27.430 KGS  
60.480 LBS  
31.0 CU.M.  
1.095 CU.FT.

LCRU 2548043

22G2

MAX.GR. TARE 30.480 KGS  
67.200 LBS  
3.050 KGS  
6.720 LBS

NET CU.CAP. 27.430 KGS  
60.480 LBS  
31.0 CU.M.  
1.095 CU.FT.

LCRU 2548146

22G2

MAX.GR. TARE 30.480 KGS  
67.200 LBS  
3.050 KGS  
6.720 LBS

NET CU.CAP. 27.430 KGS  
60.480 LBS  
31.0 CU.M.  
1.095 CU.FT.

LCRU 2548167

22G2

MAX.GR. TARE 30.480 KGS  
67.200 LBS  
3.050 KGS  
6.720 LBS

NET CU.CAP. 27.430 KGS  
60.480 LBS  
31.0 CU.M.  
1.095 CU.FT.

# CANTEX HI-VIS

# CANTEX HI-VIS

## Inherent vlamvertragende kleding met hoge zichtbaarheid

CANTEX HI-VIS is afgelopen jaar geupgrade naar een nieuwe zeer comfortabele kwaliteit, Cantex 2.0, die de gebruiker een unieke bescherming biedt tegen een elektrische vlamboog met een ARC RATING van 15 cal/cm<sup>2</sup> voor een enkel laag kledingstuk (PPE 2). Bovendien is men met CANTEX HI-VIS beter zichtbaar dan ooit, nu de nieuwe stofkwaliteit voldoet aan EN ISO 20471. De collectie is ontwikkeld voor hen die goed zichtbaar moeten zijn en werkzaam zijn langs het spoor en in de elektriciteit- en energiesector. Omgevingen dus waarbij men kan worden blootgesteld aan een vlamboog of waarbij statische elektriciteit moet worden vermeden.



## TRANEMO SKINSAFE™ systeem

Wanneer nog een derde laag wordt toegevoegd aan de Cantex onderkleding en Cantex Hi-Vis kleding, neemt de bescherming nog meer toe. Onderstaand treft u een voorbeeld aan van het T-Shirt 5940 92 samen met het overhemd 5770 86 en het werkjack 5012 88.



**Laag 1**  
Cantex JX

**ARC RATING**  
7 cal/cm<sup>2</sup>

**PPE Category**  
1

**Box Test**  
Class 1



**Laag 2**  
Cantex Pro 145

**ARC RATING**  
5,2 cal/cm<sup>2</sup>

**PPE Category**  
1

**Box Test**  
Class 1



**Laag 3**  
Cantex Hi-Vis

**ARC RATING**  
15 cal/cm<sup>2</sup>

**PPE Category**  
2

**Box Test**  
Class 1

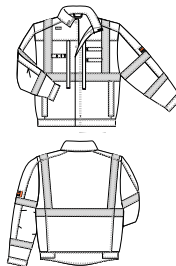


### TRANEMO SKINSAFE™

**ARC RATING**  
40,7 cal/cm<sup>2</sup>

**PPE Category**  
4

**Box Test**  
Class 2

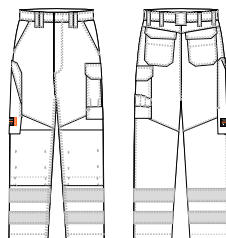


#### 5012 88 WERKJACK

Vlamvertragend Hi-Vis werkjack met contrasterende naden. Verdekte rits en drukknopen aan de voorzijde. Pennenzak op de rechterborst. Verdekte gereedschapshouder aan de linkerzijde. Dubbele Napoleon zakken met rits en verdekte sleutelring. Zijzakken met klep. Verlengd ruggand. Verstelbare tailleband en boorden. Ruim ruggand voor extra bewegingsruimte.

\*Laag-op-laag lichaamsbescherming: Cantex kleding in combinatie met Cantex onderkleding is gecertificeerd voor IEC 61482-2 CL. 2, Arc Rating: 29,9 cal/cm<sup>2</sup>.

**Maten:** XS-3XL  
**Kleur:** 92 geel/grijs, 94 geel/marine  
**Materiaal:** 882: Fluorescerend, Cantex 2.0 HV, 350 g/m<sup>2</sup>, LOI: 32,3%  
883: Cantex 2.0, 350 g/m<sup>2</sup>, LOI: 32,3%



#### 5051 88 WERKBROEK

Vlamvertragende Hi-Vis werkbroeck met contrasterende naden. Twee steekzakken. Twee achterzakken met klep. Duimstokzak. Beenvak met klep en telefoonzak. Knievakken voor kniekussens.

\*Laag-op-laag lichaamsbescherming: Cantex kleding in combinatie met Cantex onderkleding is gecertificeerd voor IEC 61482-2 CL. 2, Arc Rating: 29,9 cal/cm<sup>2</sup>.

**Maten:** 44-64, 146-156, 24-30  
**Kleur:** 92 geel/grijs, 94 geel/marine  
**Materiaal:** 882: Fluorescerend, Cantex 2.0 HV, 350 g/m<sup>2</sup>, LOI: 32,3%  
883: Cantex 2.0, 350 g/m<sup>2</sup>, LOI: 32,3%



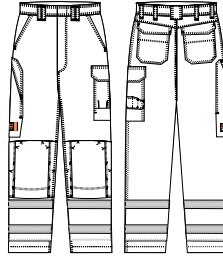


### 5052 88 WERKBROEK

Vlamvertragende Hi-Vis werkbroek in Amerikaans design, met contrasterende naden. Twee steekzakken. Twee achterzakken voor klep. Duimstokzak. Beenvak met klep en telefoonzak. Knievakken voor kniekussens.

\*Laag-op-laag lichaamsbescherming: Cantex kleding in combinatie met Cantex onderkleding is gecertificeerd voor IEC 61482-2 CL. 2, Arc Rating: 29,9 cal/cm<sup>2</sup>.

**Maten:** 44-64, 146-156, 24-30  
**Kleur:** 94 geel/marine  
**Materiaal:** 883: Cantex 2.0, 350 g/m<sup>2</sup>, LOI: 32,3%  
 882: Fluorescerend, Cantex 2.0 HV, 350 g/m<sup>2</sup>, LOI: 32,3%

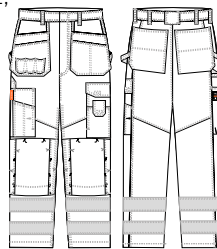


### 5021 88 WERKBROEK

Vlamvertragende multifunctionele Hi-Vis werkbroek met contrasterende naden. Gereedschapszakken met spijkerzakken. Ruime voorzakken. Sleutelring. Achterzakken. Dubbele cargozakken met telefoonzak en liniaalzak. Hoogte verstelbare knievakken. Hamerlussen.

\*Laag-op-laag lichaamsbescherming: Cantex kleding in combinatie met Cantex onderkleding is gecertificeerd voor IEC 61482-2 CL. 2, Arc Rating: 29,9 cal/cm<sup>2</sup>.

**Maten:** 44-64, 146-156, 24-30  
**Kleur:** 92 geel/grijs, 94 geel/marine  
**Materiaal:** 882: Fluorescerend, Cantex 2.0 HV, 350 g/m<sup>2</sup>, EN ISO 11612 E3, EN ISO 11611 CL.1, EN 13034, LOI: 32,3%  
 883: Cantex 2.0, 350 g/m<sup>2</sup>, EN ISO 11612 E3, EN ISO 11611 CL.1, EN 13034, LOI: 32,3%

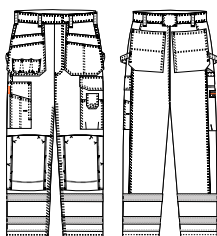


### 5025 88 WERKBROEK

Vlamvertragende multifunctionele Hi-Vis werkbroek met contrasterende naden. Spijkerzakken. Twee achterzakken. Twee beenzakken, met telefoonvak en duimstokzak. Knievakken voor kniekussens. Hamerlus.

\*Laag-op-laag lichaamsbescherming: Cantex kleding in combinatie met Cantex onderkleding is gecertificeerd voor IEC 61482-2 CL. 2, Arc Rating: 29,9 cal/cm<sup>2</sup>.

**Maten:** 44-64, 146-156, 24-30  
**Kleur:** 94 geel/marine  
**Materiaal:** 883: Cantex 2.0, 350 g/m<sup>2</sup>, EN ISO 11612 E3, EN ISO 11611 CL.1, EN 13034, LOI: 32,3%  
 882: Fluorescerend, Cantex 2.0 HV, 350 g/m<sup>2</sup>, EN ISO 11612 E3, EN ISO 11611 CL.1, EN 13034, LOI: 32,3%

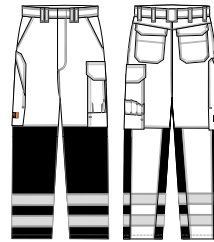


## TRANEMO SKINSAFE™ systeem

Wanneer Cantex onderkleding wordt gedragen in combinatie met Cantex Hi-Vis kleding neemt het beschermingsniveau exponentieel toe. Onderstaand treft u een voorbeeld aan van de onderpantal 5930 92 in combinatie met de spoorweg werkbroek 5055 88.



<p><b>ARC RATING</b> 7 cal/cm<sup>2</sup></p> <p><b>PPE Category</b> 1</p> <p><b>Box Test</b> Class 1</p>	<p><b>Laag 1</b> Cantex JX</p> 	<p><b>ARC RATING</b> 15 cal/cm<sup>2</sup></p> <p><b>PPE Category</b> 2</p> <p><b>Box Test</b> Class 1</p>	<p><b>Laag 2</b> Cantex Hi-Vis</p> 	<p><b>TRANEMO SKINSAFE™</b></p> <p><b>ARC RATING</b> 29,9 cal/cm<sup>2</sup></p> <p><b>PPE Category</b> 3</p> <p><b>Box Test</b> Class 2</p>
---	--	--	--	--



### 5055 88 SPOORWEG WERKBROEK

Vlamvertragende Hi-Vis werkbroek met extra versteviging aan de voorzijde van de pijpen. Ideaal voor las-, snij- en slijpwerkzaamheden aan het spoor. Steekzakken. Achterzakken met klep. Cargozak met klep, aparte telefoonzak en gereedschapszakken. Verdekte sleutelring onder de klep. Liniaalzak. Knievakken aan de binnenzijde, in twee hoogtes in te stellen. \*Laag-op-laag lichaamsbescherming: Cantex kleding in combinatie met Cantex onderkleding is gecertificeerd voor IEC 61482-2 CL. 2, Arc Rating: 29,9 cal/cm<sup>2</sup>.

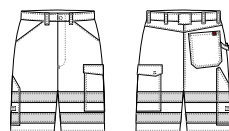
**Maten:** 44-64, 146-156, 24-30  
**Kleur:** 94 geel/marine  
**Materiaal:** 882: Cantex 2.0 HV, 350 g/m<sup>2</sup>, LOI: 32,3%  
 801: Verstevigende stof, Barricader TC, 545 g/m<sup>2</sup>  
 883: Cantex 2.0, 350 g/m<sup>2</sup>, LOI: 32,3%

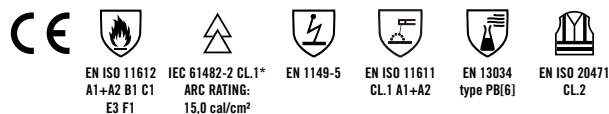
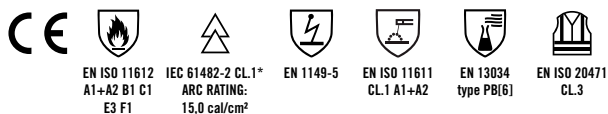
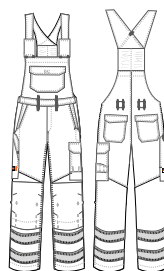
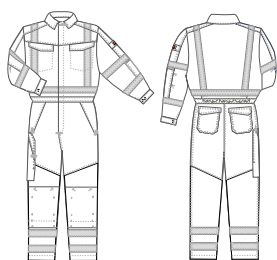


### 5080 88 SHORT

Vlamvertragende Hi-Vis short met gereedschapszakken. Sleutelring. Eén achterzak. Duimstokzak. Beenzakken met klep.

**Maten:** C44-64  
**Kleur:** 55 geel  
**Materiaal:** 880: Cantex 1210, 350 g/m<sup>2</sup>, EN ISO 11612 A1+A2 B1 C1 E3 F1, EN 61482-1-2, LOI: 34,3%





**5062 88 OVERALL**

Vlamvertragende Hi-Vis overall met contrasterende naden en ritsluiting. Borstzakken met klep. Sleutelring. Steekzak met extra insteek. In hoogte verstelbare knievakken. Achterzakken met klep. Liniaalzak. Verstelbare tailleband. Grote rugplooiën voor extra bewegingsruimte.

\*Laag-op-laag lichaamsbescherming: Cantex kleding in combinatie met Cantex onderkleding is gecertificeerd voor IEC 61482-2 CL. 2, Arc Rating: 29,9 cal/cm<sup>2</sup>.

- Maten:** XS-4XL
- Kleur:** 92 geel/grijs, 94 geel/marine
- Materiaal:** 882: Fluorescerend, Cantex 2.0 HV, 350 g/m<sup>2</sup>, LOI: 32,3%  
883: Cantex 2.0, 350 g/m<sup>2</sup>, LOI: 32,3%



**5002 88 TUINBROEK**

Vlamvertragende Hi-Vis tuinbroek met contrast stiksels. Verstelbare bretels met verdekte fix-lock sluiting en elastiek aan de achterzijde. Borstzak met klep en sleutelring. Binnenzak. Steekzakken. Cargozakken met telefoonzak. Liniaalzak. In hoogte verstelbare knievakken.

Achterzakken. Verstelbare tailleband. Lengte en korte maten worden geproduceerd op bestelling. De levertijd bedraagt circa 5 extra werkdagen.

\*Laag-op-laag lichaamsbescherming: Cantex kleding in combinatie met Cantex onderkleding is gecertificeerd voor IEC 61482-2 CL. 2, Arc Rating: 29,9 cal/cm<sup>2</sup>.

- Maten:** 44-64, 146-156, 24-30
- Kleur:** 92 geel/grijs, 94 geel/marine
- Materiaal:** 882: Fluorescerend, Cantex 2.0 HV, 350 g/m<sup>2</sup>, LOI: 32,3%  
883: Cantex 2.0, 350 g/m<sup>2</sup>, LOI: 32,3%

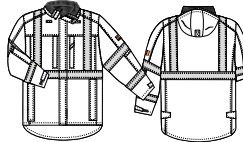




### 5000 93 WINTERJACK

Vlamvertragend Hi-Vis winterjack met verbeterde moderne fit. Verdekte ritsluiting en drukknop voorzide. Lus voor spreesleutel. Verticale borstzakken met rits en verdekte sleutelring. Verticale steekzakken met fleec voering en klep. Verstelbare manchetten. Windstoppers in de mouwen. Gewatteerde voering en fleec in de kraag. Getapete naden. Twee binnenzakken. \*Gecertificeerd voor werkzaamheden gedurende 1 uur bij -32°C of gedurende 8 uur bij -19°C.

**Maten:** XS-4XL  
**Kleur:** 92 geel/grijs, 94 geel/marine  
**Materiaal:** 931: Cantex 240IR, twill PU-gecoat membraan, 260 g/m², EN 343 3:3  
 055: Voering, Quilt FR, 110 g/m²



### 5009 93 WINTERJACK MET CAPUCHON

Vlamvertragend Hi-Vis winterjack met verbeterde moderne fit. Verdekte ritsluiting en drukknop voorzide. Afneembare capuchon. Lus voor spreesleutel. Verticale borstzakken met rits en verdekte sleutelring. Verticale steekzakken met fleec voering en klep. Verstelbare manchetten. Windstoppers in de mouwen. Gewatteerde voering en fleec in de kraag. Getapete naden. Twee binnenzakken. \*De capuchon moet tijdens laswerkzaamheden of het werken met chemicaliën worden gebruikt óf van de jas worden afgehaald. \*\*Gecertificeerd voor werkzaamheden gedurende 1 uur bij -32°C of gedurende 8 uur bij -19°C.

**Maten:** XS-4XL  
**Kleur:** 92 geel/grijs, 94 geel/marine  
**Materiaal:** 931: Cantex 240IR, twill PU-gecoat membraan, 260 g/m², EN 343 3:3  
 055: Voering, Quilt FR, 110 g/m²



## TRANEMO SKINSAFE™ systeem

Als de kleding uit meer doeklagen bestaat, neemt de bescherming toe. Onderstaand treft u een voorbeeld aan van het winter jack 5000 93, gemaakt van de buitenstof 931 en gewatteerde voering 055.



### TRANEMO SKINSAFE™

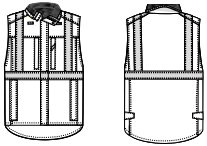
**ARC RATING**  
 40,1 cal/cm²

**PPE Category**  
 4

**Box Test**  
 Class 2







**5069 93 BODYWARMER**

Vlamvertragend Hi-Vis winter bodywarmer met verbeterde moderne fit. Verdekte ritsluiting en drukknoyen voorzien. Lus voor spreek sleutel. Verticale borstzakken met rits en verdekte sleutelring. Verticale steekzakken met fleece voering en klep. Gewatteerde voering en fleece in de kraag. Getapete naden. Twee binnenzakken.

**Maten:** XS-4XL  
**Kleur:** 92 geel/grijs, 94 geel/marine  
**Materiaal:** 931: Cantex 240IR, twill PU-gecoat membraan, 260 g/m<sup>2</sup>, EN ISO 11611 CL.1, EN 13034, EN 343 3:3  
 055: Voering, Quilt FR, 110 g/m<sup>2</sup>

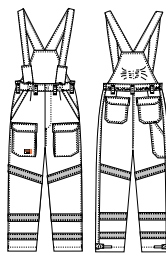


**5120 93 WINTERBROEK**

Vlamvertragende Hi-Vis winterbroek met verstelbare banden met fix-lock sluiting. Hoog achterpand voor extra bescherming. Lussen in de taille. Zijzakken, voor - en achterzakken met klep. Knievakken aan de binnenzijde. Linaalzak. Tweewegrits in de pijpen. Sneeuwstopper in de pijpen. Gewatteerde voering.

\*Gecertificeerd voor werkzaamheden gedurende 1 uur bij -32°C of gedurende 8 uur bij -19°C.

**Maten:** XS-3XL  
**Kleur:** 92 geel/grijs, 94 geel/marine  
**Materiaal:** 931: Cantex 240IR, twill PU-gecoat membraan, 260 g/m<sup>2</sup>, EN 343 3:3  
 055: Voering, quilt FR, 110 g/m<sup>2</sup>





# CANTEX 57

# CANTEX 57

## Vlamvertragende kleding voor de metaalindustrie, gieterijen en onderhoudswerkzaamheden

CANTEX 57 is een collectie inherent vlamvertragende kleding voor de metaalindustrie met de hoogste mogelijke bescherming tegen gesmolten metaal, E3. De collectie biedt een goede bescherming tegen de gevaren van een elektrische vlamboog en is gecertificeerd voor de lasnormering. Bovendien biedt de kleding extra zichtbaarheid door de High Visibility details en de reflectiestriping. De collectie bevat ook diverse damesmodellen.



5700 88 WINTERJACK



5736 88 WERKJACK



5739 88 DAMES WERKJACK



5760 88 GEREEDSCHAPSVEST



5726 88 WERKBROEK



5727 88 DAMES WERKBROEK



5751 88 WERKBROEK



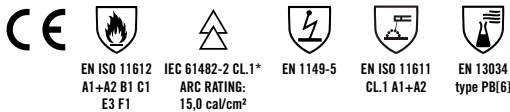
5706 88 MOUWLOZE OVERALL



5742 88 TUINBROEK



5716 88 OVERALL

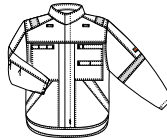


**5736 88 WERKJACK**

Vlamvertragend werkkjack met contrast stiksels en verlengd ruggedeelte. Verdekte tweeweg ritssluiting met drukknopen voorzijde. Opstaande boord. Twee borstzakken met ritssluiting. Twee ruime verdekte steekzakken. Binnenzak. Tunnelkoord in taille. Reflecterende strepen rond de mouwen, op schouders en aan rugzijde.

\*Laag-op-laag lichaamsbescherming: Cantex kleding in combinatie met Cantex onderkleding is gecertificeerd voor IEC 61482-2 CL. 2, Arc Rating: 29,9 cal/cm<sup>2</sup>.

**Maten:** XS-3XL  
**Kleur:** 94 geel/marine  
**Materiaal:** 883: Cantex 2.0, 350 g/m<sup>2</sup>, LOI: 32,3%  
882: Fluorescerend, Cantex 2.0 HV, 350 g/m<sup>2</sup>, LOI: 32,3%



**5739 88 DAMES WERKJACK**

Vlamvertragend dames werkkjack met contrast stiksels en raglan mouwen. Verdekte ritssluiting voorzijde met drukknopen. Twee verticale ritszakken op de borst. Verdekte sleutelring. Ruime zijzakken met klep. Binnenzak. Drukknoopsluiting mouwen. Reflectiestrepen rond mouwen, over de schouders en aan de achterzijde.

\*Laag-op-laag lichaamsbescherming: Cantex kleding in combinatie met Cantex onderkleding is gecertificeerd voor IEC 61482-2 CL. 2, Arc Rating: 29,9 cal/cm<sup>2</sup>.

**Maten:** XS-2XL  
**Kleur:** 94 geel/marine  
**Materiaal:** 883: Cantex 2.0, 350 g/m<sup>2</sup>, LOI: 32,3%  
882: Fluorescerend, Cantex 2.0 HV, 350 g/m<sup>2</sup>, LOI: 32,3%

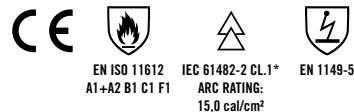


**5700 88 WINTERJACK**

Vlamvertragend winterjack met verdekte rits en drukknopen aan voorzijde. Borstzakken met klep en verdekte sleutelring. Verticale borstzak met rits. Steekzakken met klep en fleecvoering. Tunnelkoord in de taille. Achterzak met klep. Verstelbare manchetten. Windstoppers in de mouwen. Gewatteerde voering en fleec in de kraag. Binnenzak. Reflectiestrepen rond de mouwen, op de rug en voorzijde. Rits in de voering aan de achterzijde voor het bedrukken van de jas met transfers.

\*Laag-op-laag lichaamsbescherming: Cantex kleding in combinatie met Cantex onderkleding is gecertificeerd voor IEC 61482-2 CL. 2, Arc Rating: 29,9 cal/cm<sup>2</sup>.

**Maten:** XS-4XL  
**Kleur:** 94 geel/marine  
**Materiaal:** 883: Cantex 2.0, 350 g/m<sup>2</sup>, LOI: 32,3%  
882: Fluorescerend, Cantex 2.0 HV, 350 g/m<sup>2</sup>, LOI: 32,3%  
055: Voering, quilt FR, 110 g/m<sup>2</sup>

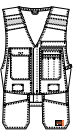


**5760 88 GEREEDSCHAPSVEST**

Vlamvertragend multifunctioneel gereedschapsvest met contrasterende naden. Verdekte ritssluiting. Twee borstzakken met vele aparte vakken. Vier buidelzakken voor kleine onderdelen. Twee hamerlussen.

\*Laag-op-laag lichaamsbescherming: Cantex kleding in combinatie met Cantex onderkleding is gecertificeerd voor IEC 61482-2 CL. 2, Arc Rating: 29,9 cal/cm<sup>2</sup>.

**Maten:** XS-3XL  
**Kleur:** 94 geel/marine  
**Materiaal:** 883: Cantex 2.0, 350 g/m<sup>2</sup>, EN ISO 11612 E3, EN ISO 11611 CL.1, EN 13034, LOI: 32,3%  
882: Fluorescerend, Cantex 2.0 HV, 350 g/m<sup>2</sup>, EN ISO 11612 E3, EN ISO 11611 CL.1, EN 13034, LOI: 32,3%



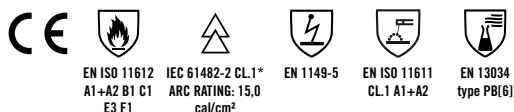
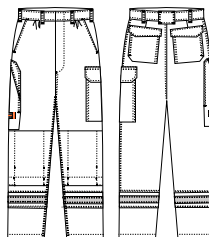


### 5726 88 WERKbroEK

Vlamvertragende werkbroeK met twee steekzakken. Twee achterzakken met klep. Duimstokzak rechts. Beenzak met klep links. Knievakken voor kniekussens.

\*Laag-op-laag lichaamsbescherming: Cantex kleding in combinatie met Cantex onderkleding is gecertificeerd voor IEC 61482-2 CL. 2, Arc Rating: 29,9 cal/cm<sup>2</sup>.

**Maten:** 44-64, 146-156, 24-30  
**Kleur:** 94 geel/marine  
**Materiaal:** 883: Cantex 2.0, 350 g/m<sup>2</sup>, LOI: 32,3%  
 882: Fluorescerend, Cantex 2.0 HV, 350 g/m<sup>2</sup>, LOI: 32,3%

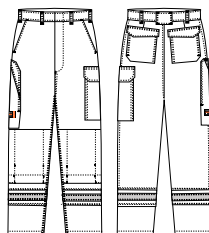


### 5727 88 DAMES WERKbroEK

Vlamvertragende dames werkbroeK met contrast stiksels. Twee steekzakken. Twee achterzakken met klep. Duimstokzak rechts. Beenzak met klep links en telefoonvak. Knievakken voor kniekussens. Reflecterende striping rond de pijpen.

\*Laag-op-laag lichaamsbescherming: Cantex kleding in combinatie met Cantex onderkleding is gecertificeerd voor IEC 61482-2 CL. 2, Arc Rating: 29,9 cal/cm<sup>2</sup>.

**Maten:** 36-46  
**Kleur:** 94 geel/marine  
**Materiaal:** 883: Cantex 2.0, 350 g/m<sup>2</sup>, LOI: 32,3%  
 882: Fluorescerend, Cantex 2.0 HV, 350 g/m<sup>2</sup>, LOI: 32,3%

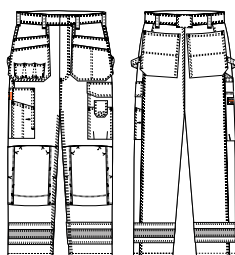


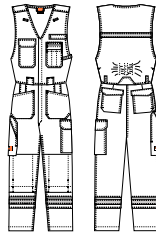
### 5751 88 WERKbroEK

Vlamvertragende multifunctionele werkbroeK met contrasterende naden. Buidelzakken voor kleine onderdelen. Twee achterzakken. Twee beenzakken, met telefoonvak en duimstokzak. Knievakken voor kniekussens. Hamerlus.

\*Laag-op-laag lichaamsbescherming: Cantex kleding in combinatie met Cantex onderkleding is gecertificeerd voor IEC 61482-2 CL. 2, Arc Rating: 29,9 cal/cm<sup>2</sup>.

**Maten:** 44-64, 146-156, 24-30  
**Kleur:** 94 geel/marine  
**Materiaal:** 883: Cantex 2.0, 350 g/m<sup>2</sup>, EN ISO 11612 E3, EN ISO 11611 CL.1, EN 13034, LOI: 32,3%  
 882: Fluorescerend, Cantex 2.0 HV, 350 g/m<sup>2</sup>, EN ISO 11612 E3, EN ISO 11611 CL.1, EN 13034, LOI: 32,3%





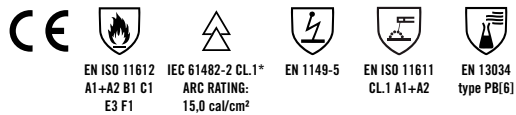
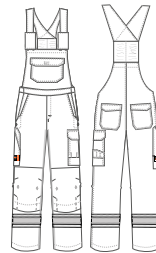
### 5706 88 MOUWLOZE OVERALL

Contrast stiksels. Verdekte tweeweg ritssluiting voorzijde. Duimstokzak. Beenzak met klep. Twee borstzakken. Twee achterzakken met klep. Elastische rug. Knievakken voor kniekussens. Reflecterende strepen rond de pijpen en aan rugzijde.

\*Gecombineerd met jack 5736 voldoet dit model aan klasse EN ISO 11612 E3.

\*\*Laag-op-laag lichaamsbescherming: Cantex kleding in combinatie met Cantex onderkleding is gecertificeerd voor IEC 61482-2 CL. 2, Arc Rating: 29,9 cal/cm<sup>2</sup>.

**Maten:** XS-3XL, M-XL Lengtemaat  
**Kleur:** 94 geel/marine  
**Materiaal:** 883: Cantex 2.0, 350 g/m<sup>2</sup>, LOI: 32,3%  
 882: Fluorescerend, Cantex 2.0 HV, 350 g/m<sup>2</sup>, LOI: 32,3%



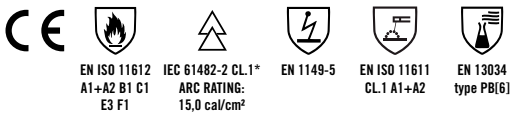
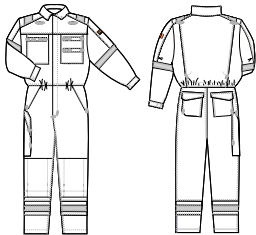
### 5742 88 TUINBROEK

Vlamvertragende tuinbroek met contrast stiksels. Verstelbare bretels met verdekte fix-lock sluiting en elastiek aan de achterzijde. Borstzak met klep en sleutelring. Binnenzak. Steekzakken. Cargozakken met telefoonzak. Liniaalzak. In hoogte verstelbare knievakken. Achterzakken. Verstelbare tailleband. Lengte en korte maten worden geproduceerd op bestelling. De levertijd bedraagt circa 5 extra werkdagen.

\*Laag-op-laag lichaamsbescherming: Cantex kleding in combinatie met Cantex onderkleding is gecertificeerd voor IEC 61482-2 CL. 2, Arc Rating: 29,9 cal/cm<sup>2</sup>.

**Maten:** 44-64, 146-156, 24-30  
**Kleur:** 94 geel/marine  
**Materiaal:** 883: Cantex 2.0, 350 g/m<sup>2</sup>, LOI: 32,3%  
 882: Fluorescerend, Cantex 2.0 HV, 350 g/m<sup>2</sup>, LOI: 32,3%





### 5716 88 OVERALL

Vlamvertragende overall met contrast stiksels en verdeckte drukknop- en ritsluiting. Grote rugplooiën voor extra comfort. Twee borstzakken met ritsluiting. Twee verdeckte steekzakken. Twee achterzakken met klep. Duimstokzak rechts. Knievakken voor kniekussens. Reflecterende striping rond de pijpen, mouwen en op de schouders.

\*Laag-op-laag lichaamsbescherming: Cantex kleding in combinatie met Cantex onderkleding is gecertificeerd voor IEC 61482-2 CL. 2, Arc Rating: 29,9 cal/cm<sup>2</sup>.

**Maten:** XS-3XL  
**Kleur:** 94 geel/marine  
**Materiaal:** 883: Cantex 2.0, 350 g/m<sup>2</sup>, LOI: 32,3%  
 882: Fluorescerend, Cantex 2.0 HV, 350 g/m<sup>2</sup>, LOI: 32,3%



## TRANEMO SKINSAFE™ systeem

Wanneer nog een derde laag wordt toegevoegd aan de Cantex onderkleding en Cantex 57, neemt de bescherming nog meer toe. Onderstaand treft u een voorbeeld aan van het T-Shirt 5940 92 samen met het overhemd 5770 86 en het werkjack 5736 88.



**Laag 1**  
Cantex JX



**Laag 2**  
Cantex Pro 145



**Laag 3**  
Cantex 57





# CANTEX 54



# CANTEX 54

## Inherent vlamvertragend voor de elektriciteitssector en onderhoudswerkzaamheden

De CANTEX 54 kleding is standaard uitgevoerd met tal van zakken en praktische details, geschikt voor hen die werken in de elektriciteitssector of onderhoudswerkzaamheden uitvoeren in de industrie.

De kleding is ook geschikt in omgevingen waar statische elektriciteit moet worden vermeden.



5419 88 WERKJACK



5430 88 GEREEDSCHAPSVEST



5451 88 WERKBROEK



5421 88 WERKBROEK



5402 88 TUINBROEK



5461 88 OVERALL

## TRANEMO SKINSAFE™ systeem

Wanneer verschillende doeklagen samen worden gebruikt, neemt het beschermingsniveau enorm toe. Onderstaand laten we een voorbeeld zien van het onderkleding T-Shirt 5920 92 samen met het werkjack 5419 88.

**Laag 1**  
Cantex JX



**Laag 2**  
Cantex 54



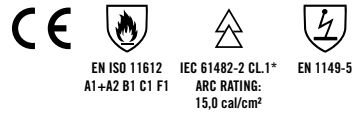
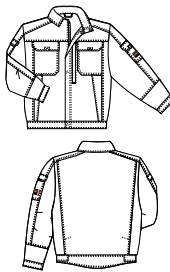


**5419 88 WERKJACK**

Vlamvertragend werkjack met contrasterende naden. Verdekte ritssluiting. Twee borstzakken met klep en verdekte sleutelring. Telefoonzak met ritssluiting. Twee steekzakken. Twee ruime binnenzakken. Twee mouwzakken met klep. Verstelbare tailleband en manchetten. Verlengd rugpand.

\*Laag-op-laag lichaamsbescherming: Cantex kleding in combinatie met Cantex onderkleding is gecertificeerd voor IEC 61482-2 CL. 2, Arc Rating: 29,9 cal/cm<sup>2</sup>.

**Maten:** XS-3XL  
**Kleur:** 03 marine  
**Materiaal:** 883: Cantex 2.0, 350 g/m<sup>2</sup>, LOI: 32,3%

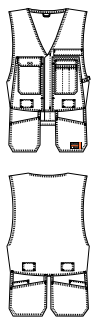


**5430 88 GEREEDSCHAPSVEST**

Vlamvertragend multifunctioneel gereedschapsvest met contrasterende naden. Verdekte ritssluiting. Twee borstzakken met vele aparte vakken. Vier buidelzakken voor kleine onderdelen. Twee hamerlussen.

\*Laag-op-laag lichaamsbescherming: Cantex kleding in combinatie met Cantex onderkleding is gecertificeerd voor IEC 61482-2 CL. 2, Arc Rating: 29,9 cal/cm<sup>2</sup>.

**Maten:** XS-3XL  
**Kleur:** 03 marine  
**Materiaal:** 883: Cantex 2.0, 350 g/m<sup>2</sup>, EN ISO 11612 E3, EN ISO 11611 CL.1, EN 13034, LOI: 32,3%

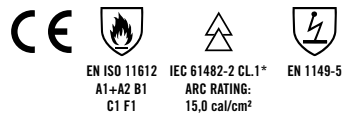
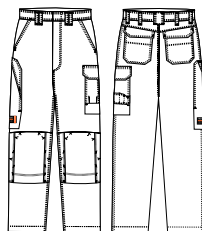


**5451 88 WERKBROEK**

Vlamvertragende werkbroeck met contrasterende naden. Twee steekzakken. Twee achterzakken met klep. Duimstokzak. Beenvak met klep en telefoonvak. Knievakken voor kniekussens.

\*Laag-op-laag lichaamsbescherming: Cantex kleding in combinatie met Cantex onderkleding is gecertificeerd voor IEC 61482-2 CL. 2, Arc Rating: 29,9 cal/cm<sup>2</sup>.

**Maten:** 44-64, 146-156, 24-30  
**Kleur:** 03 marine  
**Materiaal:** 883: Cantex 2.0, 350 g/m<sup>2</sup>, LOI: 32,3%

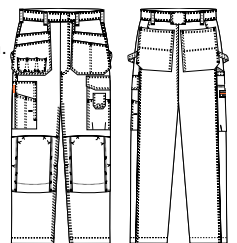


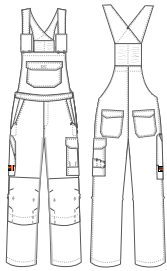
**5421 88 WERKBROEK**

Vlamvertragende multifunctionele werkbroeck met contrasterende naden. Spijkerzakken. Twee achterzakken. Twee beenzakken, met telefoonvak en duimstokzak. Knievakken voor kniekussens. Hamerlus.

\*Laag-op-laag lichaamsbescherming: Cantex kleding in combinatie met Cantex onderkleding is gecertificeerd voor IEC 61482-2 CL. 2, Arc Rating: 29,9 cal/cm<sup>2</sup>.

**Maten:** 44-64, 146-156, 24-30  
**Kleur:** 03 marine  
**Materiaal:** 883: Cantex 2.0, 350 g/m<sup>2</sup>, EN ISO 11612 E3, EN ISO 11611 CL.1, EN 13034, LOI: 32,3%



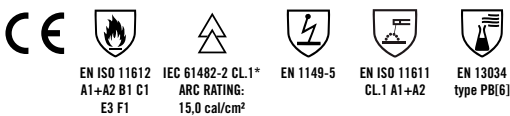
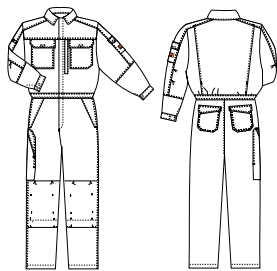


**5402 88 TUINBROEK**

Vlamvertragende tuinbroek met contrast stiksels. Verstelbare bretels met verdeckte fix-lock sluiting en elastiek aan de achterzijde. Borstzak met klep en sleutelring. Binnenzak. Steekzakken. Cargozakken met telefoonzak. Liniaalzak. In hoogte verstelbare knievakken. Achterzakken. Verstelbare tailleband. Lengte en korte maten worden geproduceerd op bestelling. De levertijd bedraagt circa 5 extra werkdagen.

\*Laag-op-laag lichaamsbescherming: Cantex kleding in combinatie met Cantex onderkleding is gecertificeerd voor IEC 61482-2 CL. 2, Arc Rating: 29,9 cal/cm<sup>2</sup>.

**Maten:** 44-64, 146-156, 24-30  
**Kleur:** 03 marine  
**Materiaal:** 883: Cantex 2.0, 350 g/m<sup>2</sup>, LOI: 32,3%



**5461 88 OVERALL**

Vlamvertragende overall met contrast stiksels. Jeans- en drukknopsluiting aan de voorzijde. Borstzakken met klep. Ruime verticale zak met rits. Steekzak met extra insteek. In hoogte verstelbare knievakken. Achterzakken met klep. Liniaalzak. Verstelbare tailleband. Ruim ruggand voor extra bewegingsruimte.

\*Laag-op-laag lichaamsbescherming: Cantex kleding in combinatie met Cantex onderkleding is gecertificeerd voor IEC 61482-2 CL. 2, Arc Rating: 29,9 cal/cm<sup>2</sup>.

**Maten:** XS-3XL  
**Kleur:** 03 marine  
**Materiaal:** 883: Cantex 2.0, 350 g/m<sup>2</sup>, LOI: 32,3%





# MAGMA

# MAGMA NEW

## Inherent vlamvertragend en High Visibility voor de metaalindustrie – op wolbasis

Magma is ontwikkeld om weerstand te bieden tegen spatten van gesmolten ijzer, staal, aluminium en andere metalen. De collectie is ontworpen om te kunnen voldoen aan de hoge eisen die worden gesteld aan het werken met primair aluminium en is genormeerd conform de hoogste bescherming tegen aluminium (D3) en ijzer (E3). Magma heeft extra versterking op specifieke kwetsbare plaatsen en kent een hoge bescherming tegen stralingswarmte. De verhoogde zichtbaarheid biedt extra bescherming tegen ongelukken in een industriële werkomgeving. Alles voor een veilige werkplek.



5636 87 WERKJACK



5632 87 WERKJAS LANG



5674 87 OVERHEMD



5625 87 WERKBROEK



5626 87 WERKBROEK

## TRANEMO SKINSAFE™ systeem

Wanneer Merino onderkleding wordt gedragen in combinatie met Magma kleding neemt het beschermingsniveau exponentieel toe. Onderstaand treft u een voorbeeld aan van het T-Shirt 6315 90 in combinatie met het werkjack 5636 87.

**Laag 1**  
Merino RX



**Laag 2**  
Magma



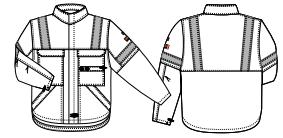


NEW



EN ISO 11612  
A1 B1 C1 D3  
E3 F1

IEC 61482-2 CL.1  
ARC RATING:  
9,5 cal/cm<sup>2</sup>



### 5636 87 WERKJACK

Vlamvertragend werkjack in een comfortabele stof met de hoogste bescherming tegen gesmolten aluminium. De stof heeft ook goede eigenschappen tegen andere gesmolten metalen. Verdekte rits voorzijde met drukknoopsluiting. Hoge kraag en verlengd rugpand voor extra bescherming. Borstzakken met klep, verdekte sleutelring onder rechterklep. Lus voor pen/gereedschap. Ruime steekzakken met klep. Verstelbare manchetten. Reflectie op de mouwen en over de schouders.

**Maten:** XS-4XL

**Kleur:** 94 geel/marine

**Materiaal:** 873: Magma C, 370 g/m<sup>2</sup>, LOI: 25,9%

874: Fluorescerend, Magma HV, 375 g/m<sup>2</sup>, LOI: 33,4%

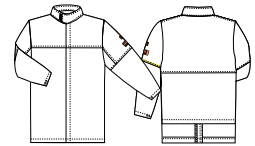


NEW



EN ISO 11612  
A1 B1 C1 D3  
E3 F1

IEC 61482-2 CL.1  
ARC RATING:  
9,5 cal/cm<sup>2</sup>



### 5632 87 WERKJAS LANG

Vlamvertragende lange werkjas in een comfortabele stof met de hoogste bescherming tegen gesmolten aluminium. De stof heeft ook goede eigenschappen tegen andere gesmolten metalen. Verlengd rug voor extra bescherming. Verstelbare manchetten.

**Maten:** XS-4XL

**Kleur:** 94 geel/marine

**Materiaal:** 873: Magma C, 370 g/m<sup>2</sup>, LOI: 25,9%

874: Fluorescerend, Magma HV, 375 g/m<sup>2</sup>, LOI: 33,4%

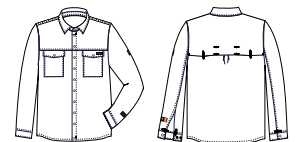


NEW



EN ISO 11612  
A1+A2 B1 C1  
D3 E3 F1

IEC 61482-2  
ARC RATING:  
8,3 cal/cm<sup>2</sup>



### 5674 87 OVERHEMD

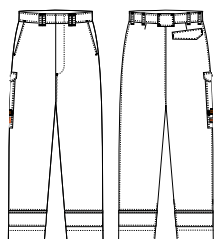
Vlamvertragend overhemd met een verdekte dubbele drukknoopenrij. Het overhemd is gemaakt van een comfortabele stof met de hoogste bescherming tegen gesmolten aluminium. De stof heeft ook goede eigenschappen tegen andere gesmolten metalen. Borstzakken met klep. Ventilatie openingen op de rug. Verstelbare manchetten.

**Maten:** XS-4XL

**Kleur:** 94 geel/marine

**Materiaal:** 875: Magma S, 310 g/m<sup>2</sup>, LOI: 27,8%

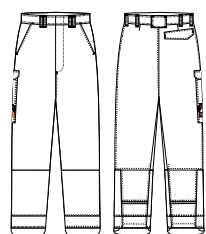




**5625 87 WERKbroek**

Vlamvertragende werkbroek in een comfortabele stof met de hoogste bescherming tegen gesmolten aluminium. De stof heeft ook goede eigenschappen tegen andere gesmolten metalen. Steekzakken voor. Achterzakken met klep. Liniaalzak met klep. Reflectie op de pijpen.

- Maten:** 44-64, 146-156, 24-30
- Kleur:** 94 geel/marine
- Materiaal:** 873: Magma C, 370 g/m<sup>2</sup>, LOI: 25,9%  
874: Fluorescerend, Magma HV, 375 g/m<sup>2</sup>, LOI: 33,4%



**5626 87 WERKbroek**

Vlamvertragende werkbroek met schoenbescherming en sterke protectie aan de onderzijde van de pijpen. De broek is gemaakt van een comfortabele stof met de hoogste bescherming tegen gesmolten aluminium. De stof heeft ook goede eigenschappen tegen andere gesmolten metalen. Steekzakken voor. Achterzakken met klep. Verstevigde liniaalzak met klep. Reflectie aan de achterzijde van de pijpen.

- Maten:** 44-64, 146-156, 24-30
- Kleur:** 94 geel/marine
- Materiaal:** 873: Magma C, 370 g/m<sup>2</sup>, LOI: 25,9%  
874: Fluorescerend, Magma HV, 375 g/m<sup>2</sup>, LOI: 33,4%  
803: Verstevigende stof, Barricader EP, 545 g/m<sup>2</sup>



# ARAMIDE



## Duurzame inherent vlamvertragende kleding

De lichte en duurzame ARAMIDE collectie is zeer geschikt voor werkomgevingen waarbij men in hoge mate wordt blootgesteld aan het risico op een elektrische vlamboog en bij werkzaamheden in de petrochemische industrie. Voor het bereiken van een optimaal resultaat is de kleding samen met vooraanstaande bedrijven in de energie- en procesindustrie ontwikkeld.





5300 84 WINTERPARKA



5330 84 WERKJACK



5339 84 WERKJACK



5360 84 GEREEDSCHAPSVEST



5369 84 GEREEDSCHAPSVEST



5320 84 WERKBROEK



5329 84 WERKBROEK



5350 84 WERKBROEK



5359 84 WERKBROEK



5341 84 TUINBROEK



5344 84 TUINBROEK



5346 84 TUINBROEK



5349 84 TUINBROEK

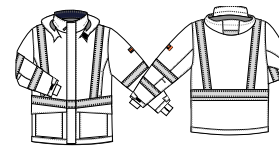


5310 84 OVERALL



5319 84 OVERALL

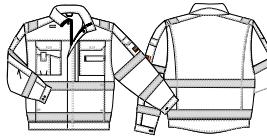




### 5300 84 WINTERPARKA

Vlamvertragende Hi-Vis winterparka met getapete naden. Gewatteerde voering in de body en mouwen. Fleece aan de binnenzijde van de kraag. Afneembare en verstelbare capuchon met gewatteerde voering. Tweeweg ritsluiting met dubbele stormflap en drukknoopsluiting. Steekzakken met fleecevoering. Voorzakken met verdeckte sleutelring. Gebreide windstoppers met duimband. Binnenzakken met rits, één voor documenten/I-Pad en telefoon. Verstelbare manchetten. Verstelbaar koord aan de onderzijde en in de taille. Rits in de voering aan de achterzijde voor het bedrukken van de jas met transfers. \*Gecertificeerd voor werkzaamheden gedurende 1 uur bij -32°C of gedurende 8 uur bij -19°C.

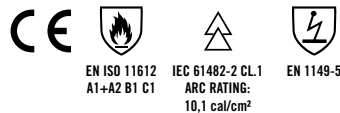
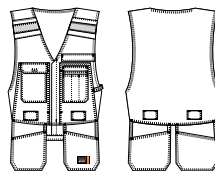
**Maten:** XS-4XL  
**Kleur:** 50 oranje, 55 geel  
**Materiaal:** 848: Aramide 2.9IR, 290 g/m², EN 343 3:3, EN 13034, LOI: 31,2%  
 054: Voering, quilt FR, 80 g/m²  
 060: FR Voering



### 5339 84 WERKJACK

Vlamvertragend Hi-Vis werkjack met contrast stiksels. Verdeckte ritsluiting aan de voorzijde met drukknoepen. Pennenlus aan de rechterborst. Verdeckte gereedschapshouder aan de linkerzijde. Dubbele verticale borstzakken met rits en verdeckte sleutelring. Zijzakken met klep. Twee grote binnenzakken. Mouwzak met klep. Verlengd ruggand. Verstelbare tailleband en manchetten. Extra rugplooiën voor meer bewegingsruimte.

**Maten:** XS-3XL  
**Kleur:** 93 oranje/marine, 94 geel/marine, 96 rood/marine  
**Materiaal:** 842: Fluorescerend, Aramide 4999HV, 220 g/m², EN 13034, LOI: 31,2%  
 845: Aramide 6.4FC, 220 g/m², EN 13034, LOI: 31,2%  
 911: Voering, Cantex Pro 145, 160 g/m², LOI: 26,7%



### 5369 84 GEREEDSCHAPSVEST

Vlamvertragend gereedschapsvest met reflecterende striping en Hi-Vis effect op de schouders. Contrast stiksels. Verdeckte rits voorzijde. Rechter borstzak. Linkerborstzak met pennenzakken. Vier spijkerzakken. Grote riemlussen. Hamerlussen.

**Maten:** XS-3XL  
**Kleur:** 93 oranje/marine, 94 geel/marine, 96 rood/marine  
**Materiaal:** 845: Aramide 6.4FC, 220 g/m², EN 13034, LOI: 31,2%  
 842: Fluorescerend, Aramide 4999HV, 220 g/m², EN 13034, LOI: 31,2%





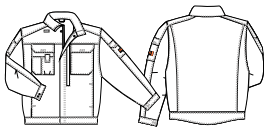
## TRANEMO SKINSAFE™ systeem

Onderstaand treft u een voorbeeld aan van het shirt 5945 89 in combinatie met het werkjack 5339 84.

**Laag 1**  
Outback J245



**Laag 2**  
Aramide



EN ISO 11612  
A1+A2 B1 C1

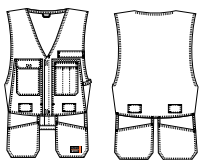
IEC 61482-2 CL.1  
ARC RATING:  
10,1 cal/cm²

EN 1149-5

### 5330 84 WERKJACK

Vlamvertragend werkjack met contrast stiksels. Verdekte ritssluiting aan de voorzijde met drukknopen. Pennenlus aan de rechterborst. Dubbele verticale borstzakken met rits en verdekte sleutelring. Zijzakken met klep. Twee grote binnenzakken. Mouwzak met klep. Verlengd rugpand. Verstelbare tailleband en manchetten. Extra rugplooiën voor meer bewegingsruimte.

**Maten:** XS-3XL  
**Kleur:** 03 marine  
**Materiaal:** 845: Aramide 6.4FC, 220 g/m², EN 13034, LOI: 31,2%



EN ISO 11612  
A1+A2 B1 C1

IEC 61482-2 CL.1  
ARC RATING:  
10,1 cal/cm²

EN 1149-5

### 5360 84 GEREEDSCHAPSVEST

Vlamvertragend multifunctioneel gereedschapsvest met contrasterende naden. Verdekte ritssluiting. Twee borstzakken met vele aparte vakken. Vier buidelzakken voor kleine onderdelen. Twee hamerlussen.

**Maten:** XS-3XL  
**Kleur:** 03 marine  
**Materiaal:** 845: Aramide 6.4FC, 220 g/m², EN 13034, LOI: 31,2%

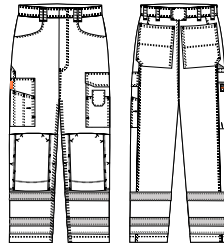




**5329 84 WERKbroEK**

Vlamvertragende Hi-Vis multifunctionele werkbroek met contrast stiksels. Grote zakken voor. Achterzakken. Dubbele cargozakken met telefoonzak en liniaalzak. Knievakken voor kniekussens. Hamerlussen.

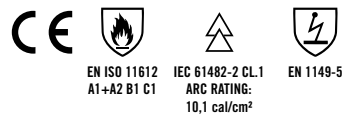
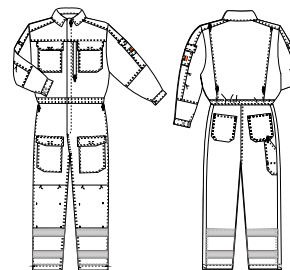
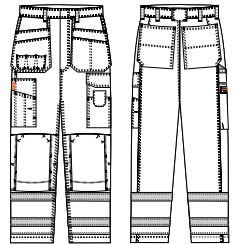
**Maten:** 44-64, 146-156, 24-30  
**Kleur:** 93 oranje/marine, 94 geel/marine, 96 rood/marine  
**Materiaal:** 845: Aramide 6.4FC, 220 g/m<sup>2</sup>, EN 13034, LOI: 31,2%  
 842: Fluorescerend, Aramide 4999HV, 220 g/m<sup>2</sup>, EN 13034, LOI: 31,2%



**5359 84 WERKbroEK**

Vlamvertragende Hi-Vis multifunctionele werkbroek met contrast stiksels. Gereedschapszakken met spijkervakken. Grote zakken voor. Achterzakken. Dubbele cargozakken met telefoonzak en liniaalzak. Knievakken voor kniekussens. Hamerlussen.

**Maten:** 44-64, 146-156, 24-30  
**Kleur:** 93 oranje/marine, 94 geel/marine, 96 rood/marine  
**Materiaal:** 845: Aramide 6.4FC, 220 g/m<sup>2</sup>, EN 13034, LOI: 31,2%  
 842: Fluorescerend, Aramide 4999HV, 220 g/m<sup>2</sup>, EN 13034, LOI: 31,2%

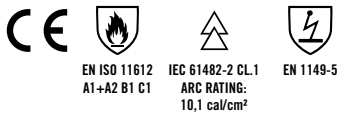


**5319 84 OVERALL**

Vlamvertragende overall met Hi-Vis elementen aan de pijpen. Verdekte tweeweg ritssluiting voorzijde en contrast stiksels. Borstzakken met klep, de linker met verdekte sleutelring. Lange verticale borstzak met rits op linkerborst. Beenzakken voor met klep. Mouwzak met klep. Verstelbare tailleband. Grote rugplooien voor extra bewegingsruimte. Achterzakken. Liniaalzak. Knievakken voor kniekussens. Tweeweg rits in de pijpen.

**Maten:** XS-3XL  
**Kleur:** 93 oranje/marine, 94 geel/marine, 96 rood/marine  
**Materiaal:** 845: Aramide 6.4FC, 220 g/m<sup>2</sup>, EN 13034, LOI: 31,2%  
 842: Fluorescerend, Aramide 4999HV, 220 g/m<sup>2</sup>, EN 13034, LOI: 31,2%

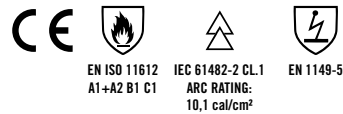
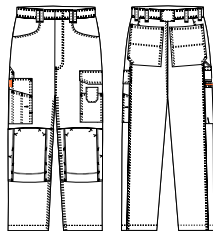




### 5320 84 WERKBROEK

Vlamvertragende multifunctionele werkbroek met contrasterende naden. Twee achterzakken. Twee beenzakken, met telefoonvak en duimstokzak. Knievakken voor kniekussens. Hamerlus.

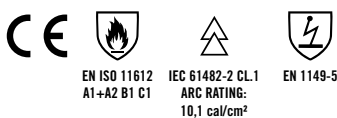
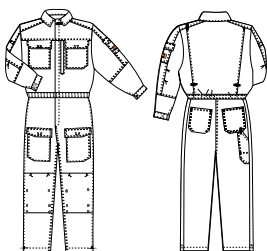
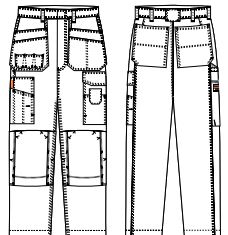
**Maten:** 44-64, 146-156, 24-30  
**Kleur:** 03 marine  
**Materiaal:** 845: Aramide 6.4FC, 220 g/m<sup>2</sup>, EN 13034, LOI: 31,2%



### 5350 84 WERKBROEK

Vlamvertragende multifunctionele werkbroek met contrasterende naden. Buidelzakken voor kleine onderdelen. Twee achterzakken. Twee beenzakken, met telefoonvak en duimstokzak. Knievakken voor kniekussens. Hamerlus.

**Maten:** 44-64, 146-156, 24-30  
**Kleur:** 03 marine  
**Materiaal:** 845: Aramide 6.4FC, 220 g/m<sup>2</sup>, EN 13034, LOI: 31,2%

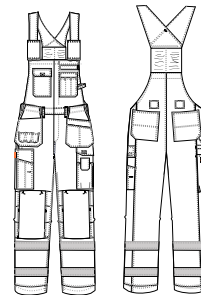
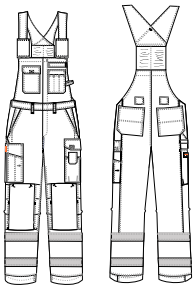
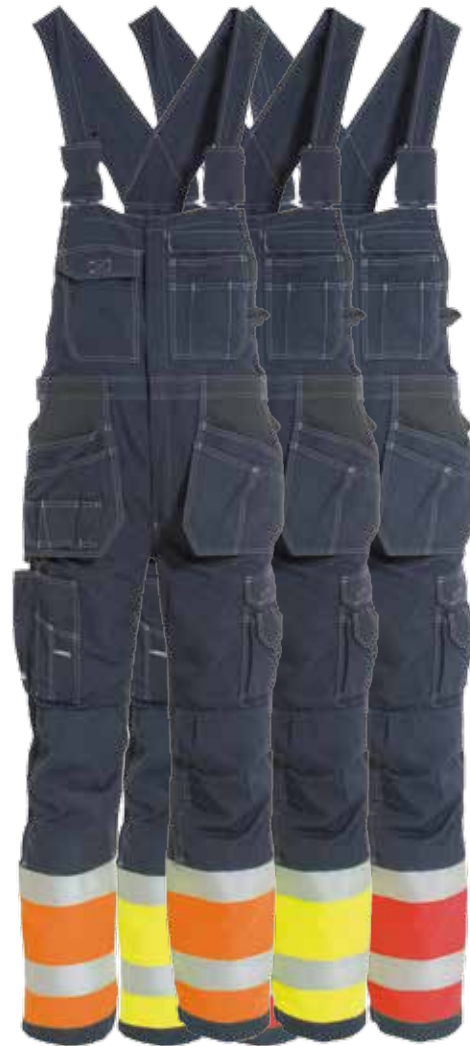


### 5310 84 OVERALL

Vlamvertragende overall met verdekte tweeweg ritssluiting voorzijde en contrast stiksels. Borstzakken met klep, de linker met verdekte sleutelring. Lange verticale borstzak met rits op linkerborst. Beenzakken voor met klep. Mouwzak met klep. Verstelbare tailleband. Grote rugplooiën voor extra bewegingsruimte. Achterzakken. Liniaalzak. Knievakken voor kniekussens. Tweeweg rits in de pijpen.

**Maten:** XS-3XL  
**Kleur:** 03 marine  
**Materiaal:** 845: Aramide 6.4FC, 220 g/m<sup>2</sup>, EN 13034, LOI: 31,2%





EN ISO 11612  
A1+A2 B1 C1

IEC 61482-2 CL.1  
ARC RATING:  
10,1 cal/cm<sup>2</sup>

EN 1149-5

EN ISO 20471  
CL.1



EN ISO 11612  
A1+A2 B1 C1

IEC 61482-2 CL.1  
ARC RATING:  
10,1 cal/cm<sup>2</sup>

EN 1149-5

EN ISO 20471  
CL.1

### 5344 84 TUINBROEK

Vlamvertragende Hi-Vis tuinbroek met contrast stiksels en rits aan de voorzijde. Verstelbare bretels met verdekte fix-lock sluiting. Borstzakken, waarvan één met klep. Verdekte sleutelring. Zijzakken. Knievakken voor kniekussens. Dubbele cargozakken met telefoonzak en liniaalzak. Achterzakken. Verstelbare tailleband. Lengte en korte maten worden geproduceerd op bestelling. De levertijd bedraagt circa 5 extra werkdagen.

**Maten:** 44-64, 146-156, 24-30

**Kleur:** 93 oranje/marine, 94 geel/marine, 96 rood/marine

**Materiaal:** 845: Aramide 6.4FC, 220 g/m<sup>2</sup>, EN 13034, LOI: 31,2%  
842: Fluorescerend, Aramide 4999HV, 220 g/m<sup>2</sup>, EN 13034, LOI: 31,2%



### 5346 84 TUINBROEK

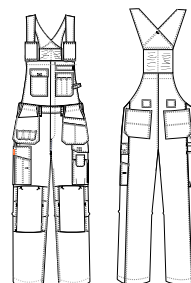
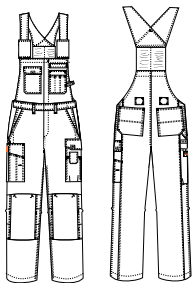
Vlamvertragende Hi-Vis tuinbroek met rits voorzijde en contrast stiksels. Verstelbare bretels met verdekte fix-lock sluiting. Borstzakken, één met klep. Verdekte sleutelring. Gereedschapszakken. Zijzakken. Knievakken voor kniekussens. Dubbele cargozakken met mobiele telefoonvak en liniaalzak. Achterzakken. Verstelbare tailleband. Lengte en korte maten worden geproduceerd op bestelling. De levertijd bedraagt circa 5 extra werkdagen.

**Maten:** 44-64, 146-156, 24-30

**Kleur:** 93 oranje/marine, 94 geel/marine, 96 rood/marine

**Materiaal:** 845: Aramide 6.4FC, 220 g/m<sup>2</sup>, EN 13034, LOI: 31,2%  
842: Fluorescerend, Aramide 4999HV, 220 g/m<sup>2</sup>, EN 13034, LOI: 31,2%





EN ISO 11612  
A1+A2 B1 C1

IEC 61482-2 CL.1  
ARC RATING:  
10,1 cal/cm<sup>2</sup>

EN 1149-5



EN ISO 11612  
A1+A2 B1 C1

IEC 61482-2 CL.1  
ARC RATING:  
10,1 cal/cm<sup>2</sup>

EN 1149-5

### 5341 84 TUINBROEK

Vlamvertragende tuinbroek met contrasterende naden en ritssluiting. Bretels met verdeckte stabiele fix-lock sluiting. Twee borstzakken, één met klep. Verdeckte sleutelring. Twee steekzakken. Knievakken voor kniekussens. Twee beenzakken met telefoonvak en duimstokzak. Twee achterzakken. Lengte en korte maten worden geproduceerd op bestelling. De levertijd bedraagt circa 5 extra werkdagen.

**Maten:** 44-64, 146-156, 24-30

**Kleur:** 03 marine

**Materiaal:** 845: Aramide 6.4FC, 220 g/m<sup>2</sup>, EN 13034, LOI: 31,2%



### 5349 84 TUINBROEK

Vlamvertragende tuinbroek met rits voorzijde en contrast stiksels. Verstelbare bretels met verdeckte fix-lock sluiting. Borstzakken, één met klep. Verdeckte sleutelring. Gereedschapszakken. Zijzakken. Knievakken voor kniekussens. Dubbele cargozakken met mobiele telefoonvak en liniaalzak. Achterzakken. Verstelbare tailleband. Lengte en korte maten worden geproduceerd op bestelling. De levertijd bedraagt circa 5 extra werkdagen.

**Maten:** 44-64, 146-156, 24-30

**Kleur:** 03 marine

**Materiaal:** 845: Aramide 6.4FC, 220 g/m<sup>2</sup>, EN 13034, LOI: 31,2%





# EDGE

## Een nieuw veiligheidsniveau voor GO/RT spoorweg werkzaamheden

De EDGE collectie is ontwikkeld om te voldoen aan de vereisten van metaal werkzaamheden rond het spoor in een hoog voltage omgeving. EDGE biedt bescherming bij een licht vlamboog ongeval en is, omdat het gecertificeerd is conform klasse 1 binnen de lasnormering, geschikt voor metaal werkzaamheden. De oranje kleur voldoet aan de eisen van GO/RT en EN ISO 20471.





EN ISO 11612 A1 B1 C1 F1  
 IEC 61482-2 CL.1  
 ARC RATING: 8,7 cal/cm<sup>2</sup>  
 EN 1149-5  
 EN ISO 11611 CL.1 A1  
 EN 13034 type PB[G]  
 EN ISO 20471 CL.3  
 GO/RT 3279 / RIS-3279-TOM

EN ISO 11612 A1 B1 C1 F1  
 IEC 61482-2 CL.1  
 ARC RATING: 8,7 cal/cm<sup>2</sup>  
 EN 1149-5  
 EN ISO 11611 CL.1 A1  
 EN 13034 type PB[G]  
 EN ISO 20471 CL.2  
 GO/RT 3279 / RIS-3279-TOM

**6131 82 WERKJACK**

Vlamvertragend Hi-Vis werkjack met een comfortabele stof aan de binnenzijde en een verlengd rugpand. Verdekte rits voorzijde met drukknopen. Arm ventilatie. Borstzakken met klep. Lus voor radio/gasmonitor onder de rechter borstzak klep. Steekzakken met klep. Twee binnenzakken met klep. Telefoonzak aan de binnenzijde. Verstelbaar koord aan de onderzijde van het jack. Verstelbare manchetten. Geheel metaalvrij.

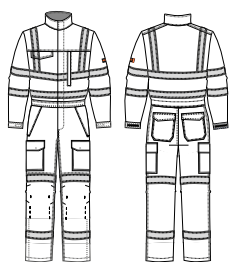
**Maten:** XS-4XL  
**Kleur:** 50 oranje  
**Materiaal:** 821: Edge HVO, 355 g/m<sup>2</sup>



**6121 82 WERKBROEK**

Vlamvertragende Hi-Vis broek met een comfortabele stof aan de binnenzijde. Steekzakken. Achterzakken met klep. Cargozakken met klep. Voorgevormde knieën met in hoogte verstelbare knievakken. Geheel metaalvrij.

**Maten:** 44-64, 146-156, 24-30  
**Kleur:** 50 oranje  
**Materiaal:** 821: Edge HVO, 355 g/m<sup>2</sup>



EN ISO 11612 A1 B1 C1 F1  
 IEC 61482-2 CL.1  
 ARC RATING: 8,7 cal/cm<sup>2</sup>  
 EN 1149-5  
 EN ISO 11611 CL.1 A1  
 EN 13034 type PB[G]  
 EN ISO 20471 CL.3  
 GO/RT 3279 / RIS-3279-TOM

**6111 82 OVERALL**

Vlamvertragende Hi-Vis overall met een comfortabele stof aan de binnenzijde en een verdekte ritsluiting voor. Arm ventilatie. Verticale borstzak links met rits. Rechter borstzak met klep en lus voor radio/gasmonitor. Steekzakken met extra insteek. Cargo zakken met klep. Voorgevormde knieën met in hoogte verstelbare knievakken. Achterzakken met klep. Verstelbare tailleband en manchetten. Rits in de pijpen. Geheel metaalvrij.

**Maten:** S-5XL, M-3XL Lengtemaat  
**Kleur:** 50 oranje  
**Materiaal:** 821: Edge HVO, 355 g/m<sup>2</sup>



# WINTER



## 5819 81 WINTEROVERALL

**Materiaal:** 811: Tera TX, 260 g/m<sup>2</sup>, EN ISO 11612 E1, EN ISO 11611 CL.1, LOI: 29,8%  
054: Voering, quilt FR, 80 g/m<sup>2</sup>  
893: Voering, Cantex Fleece, 330 g/m<sup>2</sup>

**Maten:** XS-4XL  
**Kleur:** 92 geel/grijs  
**Pagina:** 32



## 5120 93 WINTERBROEK

**Materiaal:** 931: Cantex 240IR, twill PU-gecoat membraan, 260 g/m<sup>2</sup>, EN 343 3:3  
055: Voering, quilt FR, 110 g/m<sup>2</sup>

**Maten:** XS-3XL  
**Kleur:** 92 geel/grijs, 94 geel/marine  
**Pagina:** 49



## 5822 81 DOORWERKBROEK WINDBREAKER

**Materiaal:** 811: Tera TX, 260 g/m<sup>2</sup>, EN ISO 11612 E1, EN ISO 11611 CL.1, LOI: 29,8%  
898: Voering, jersey met PU-gecoat membraan, Cantex Jersey IR, 210 g/m<sup>2</sup>

**Maten:** 44-64, 146-156, 21-30  
**Kleur:** 94 geel/marine  
**Pagina:** 31



## 5823 81 DOORWERKBROEK WINDBREAKER

**Materiaal:** 811: Tera TX, 260 g/m<sup>2</sup>, EN ISO 11612 E1, EN ISO 11611 CL.1, LOI: 29,8%  
898: Voering, jersey met PU-gecoat membraan, Cantex Jersey IR, 210 g/m<sup>2</sup>

**Maten:** 44-64, 146-156, 21-30  
**Kleur:** 94 geel/marine  
**Pagina:** 30



## 5852 81 DOORWERKBROEK WINDBREAKER

**Materiaal:** 811: Tera TX, 260 g/m<sup>2</sup>, EN ISO 11612 E1, EN ISO 11611 CL.1, LOI: 29,8%  
898: Voering, jersey met PU-gecoat membraan, Cantex Jersey IR, 210 g/m<sup>2</sup>

**Maten:** 44-64, 146-156, 21-30  
**Kleur:** 94 geel/marine  
**Pagina:** 31



## 5853 81 DOORWERKBROEK WINDBREAKER

**Materiaal:** 811: Tera TX, 260 g/m<sup>2</sup>, EN ISO 11612 E1, EN ISO 11611 CL.1, LOI: 29,8%  
898: Voering, jersey met PU-gecoat membraan, Cantex Jersey IR, 210 g/m<sup>2</sup>

**Maten:** 44-64, 146-156, 21-30  
**Kleur:** 94 geel/marine  
**Pagina:** 30



**5300 84 WINTERPARKA**

**Materiaal:** 848: Aramide 2.9IR, 290 g/m<sup>2</sup>, EN 343 3:3, EN 13034, LOI: 31,2%  
054: Voering, quilt FR, 80 g/m<sup>2</sup>  
060: FR Voering  
**Maten:** XS-4XL  
**Kleur:** 50 oranje, 55 geel  
**Pagina:** 66



**5000 93 WINTERJACK**

**Materiaal:** 931: Cantex 240IR, twill PU-gecoat membraan, 260 g/m<sup>2</sup>, EN 343 3:3  
055: Voering, Quilt FR, 110 g/m<sup>2</sup>  
**Maten:** XS-4XL  
**Kleur:** 92 geel/grijs, 94 geel/marine  
**Pagina:** 48



**5009 93 WINTERJACK MET CAPUCHON**

**Materiaal:** 931: Cantex 240IR, twill PU-gecoat membraan, 260 g/m<sup>2</sup>, EN 343 3:3  
055: Voering, Quilt FR, 110 g/m<sup>2</sup>  
**Maten:** XS-4XL  
**Kleur:** 92 geel/grijs, 94 geel/marine  
**Pagina:** 48



**5832 81 DOORWERKJAS WINDBREAKER**

**Materiaal:** 811: Tera TX, 260 g/m<sup>2</sup>, EN ISO 11612 E1, EN ISO 11611 CL.1, LOI: 29,8%  
898: Voering, jersey met PU-gecoat membraan, Cantex Jersey IR, 210 g/m<sup>2</sup>  
**Maten:** XS-4XL  
**Kleur:** 94 geel/marine  
**Pagina:** 30



**5837 81 DOORWERKJAS MET CAPUCHON WINDBREAKER**

**Materiaal:** 811: Tera TX, 260 g/m<sup>2</sup>, EN ISO 11612 E1, EN ISO 11611 CL.1, LOI: 29,8%  
898: Voering, jersey met PU-gecoat membraan, Cantex Jersey IR, 210 g/m<sup>2</sup>  
**Maten:** XS-4XL  
**Kleur:** 94 geel/marine  
**Pagina:** 31



**5800 81 WINTERJACK**

**Materiaal:** 811: Tera TX, 260 g/m<sup>2</sup>, EN ISO 11612 E1, EN ISO 11611 CL.1, LOI: 29,8%  
054: Voering, quilt FR, 80 g/m<sup>2</sup>  
060: FR Voering  
**Maten:** XS-4XL  
**Kleur:** 94 geel/marine  
**Pagina:** 33



**5809 81 WINTERJACK MET CAPUCHON**

**Materiaal:** 811: Tera TX, 260 g/m<sup>2</sup>, EN ISO 11612 E1, EN ISO 11611 CL.1, LOI: 29,8%  
060: FR Voering  
054: Voering, quilt FR, 80 g/m<sup>2</sup>  
**Maten:** XS-4XL  
**Kleur:** 94 geel/marine  
**Pagina:** 32



**5700 88 WINTERJACK**

**Materiaal:** 883: Cantex 2.0, 350 g/m<sup>2</sup>, LOI: 32,3%  
882: Fluorescerend, Cantex 2.0 HV, 350 g/m<sup>2</sup>, LOI: 32,3%  
055: Voering, quilt FR, 110 g/m<sup>2</sup>  
**Maten:** XS-4XL  
**Kleur:** 94 geel/marine  
**Pagina:** 52



**5069 93 BODYWARMER**

**Materiaal:** 931: Cantex 240IR, twill PU-gecoat membraan, 260 g/m<sup>2</sup>, EN 343 3:3  
055: Voering, Quilt FR, 110 g/m<sup>2</sup>  
**Maten:** XS-4XL  
**Kleur:** 92 geel/grijs, 94 geel/marine  
**Pagina:** 49



**5869 81 BODYWARMER**

**Materiaal:** 811: Tera TX, 260 g/m<sup>2</sup>, EN ISO 11612 E1, EN ISO 11611 CL.1, EN 13034, LOI: 29,8%  
060: FR Voering  
**Maten:** XS-4XL  
**Kleur:** 94 geel/marine  
**Pagina:** 33

# OVERHEMDEN & SHIRTS



## TRANEMO SKINSAFE™ systeem

Wanneer verschillende doeklagen samen worden gebruikt, neemt het beschermingsniveau enorm toe. Onderstaand laten we een voorbeeld zien van het T-Shirt 6372 89 samen met de sweater 5075 89.



**Laag 1**  
Cantex Jersey AT

**ARC RATING**  
5,1 cal/cm<sup>2</sup>

**PPE Category**  
1



**Laag 2**  
Cantex Terry

**ARC RATING**  
17,8 cal/cm<sup>2</sup>

**PPE Category**  
2



**TRANEMO SKINSAFE™**

**ARC RATING**  
33,5 cal/cm<sup>2</sup>

**PPE Category**  
3



**5070 89 SWEATER**

Vlamvertragende Hi-Vis sweater met korte rits aan de voorzijde. Borstzak met klep, geribde manchetten en boord. Met heat seal reflectie.

**Maten:** XS-4XL  
**Kleur:** 55 geel  
**Materiaal:** 899: Cantex Terry, 290 g/m<sup>2</sup>, LOI: 26,5%



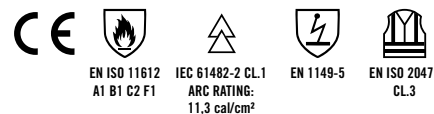
NEW



**5075 89 SWEATER**

Vlamvertragende sweater met ronde hals. Gebreide manchetten en boord. Met heat seal reflectie.

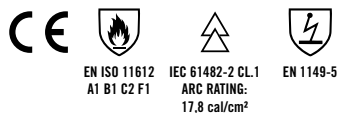
**Maten:** XS-4XL  
**Kleur:** 94 geel/marine  
**Materiaal:** 899: Cantex Terry, 290 g/m<sup>2</sup>, LOI: 26,5%



**5270 89 SWEATER**

Vlamvertragende Hi-Vis sweater met korte rits aan de voorzijde. Geribde manchetten en boord. Met heat seal reflectie.

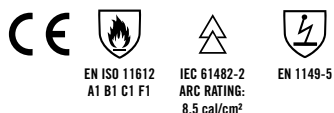
**Maten:** XS-4XL  
**Kleur:** 50 oranje  
**Materiaal:** 892: Cantex Dual 320, 320 g/m<sup>2</sup>, LOI: 28,3%



**5985 89 SWEATER**

Vlamvertragende antistatische sweater met ronde hals. Borstzak met klep op linkerborst. Pennenlus op linkermouw. Gebreide manchetten en boord.

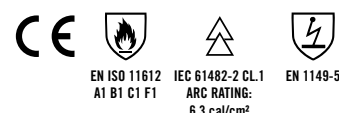
**Maten:** XS-4XL  
**Kleur:** 03 marine  
**Materiaal:** 899: Cantex Terry, 290 g/m<sup>2</sup>, LOI: 26,5%



**5948 89 SHIRT MET KRAAG**

Vlamvertragend shirt met kraag. Luchtunnel piping in Hi-Vis voor extra bescherming over schouders en mouwen. Geribde manchetten.

**Maten:** XS-4XL  
**Kleur:** 03 marine  
**Materiaal:** 896: Outback J245, 245g/m<sup>2</sup>



**5945 89 POLOSHIRT LANGE MOUWEN**

Vlamvertragend antistatisch poloshirt met lange mouwen en borstzak.

**Maten:** XS-4XL  
**Kleur:** 03 marine  
**Materiaal:** 897: Cantex Piké, 220 g/m<sup>2</sup>





**5072 89 T-SHIRT LANGE MOUWEN**

Vlamvertragend Hi-Vis T-Shirt met ronde hals, lange mouwen. Geribde manchetten. Met heat seal reflectie.

**Maten:** XS-4XL  
**Kleur:** 55 geel  
**Materiaal:** 895: Cantex Jersey AT, 190 g/m<sup>2</sup>



**5949 89 T-SHIRT LANGE MOUWEN**

Vlamvertragend T-Shirt met ronde hals, lange mouwen.

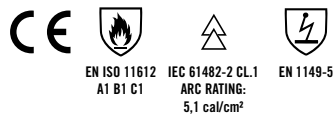
**Maten:** XS-3XL  
**Kleur:** 03 marine  
**Materiaal:** 890: Cantex Jersey, 170 g/m<sup>2</sup>



**5950 89 T-SHIRT LANGE MOUWEN**

Vlamvertragend T-Shirt met ronde hals, lange mouwen en print.

**Maten:** XS-3XL  
**Kleur:** 03 marine  
**Materiaal:** 890: Cantex Jersey, 170 g/m<sup>2</sup>



**6372 89 T-SHIRT LANGE MOUWEN**

Vlamvertragend T-Shirt met lange mouwen en ronde hals. Geribde manchetten. Met heat seal reflectie.

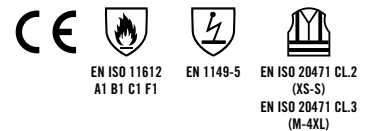
**Maten:** XS-4XL  
**Kleur:** 94 geel/marine  
**Materiaal:** 895: Cantex Jersey AT, 190 g/m<sup>2</sup>



**5071 89 T-SHIRT**

Vlamvertragend Hi-Vis T-Shirt met ronde hals. Met heat seal reflectie.

**Maten:** XS-4XL  
**Kleur:** 55 geel  
**Materiaal:** 895: Cantex Jersey AT, 190 g/m<sup>2</sup>



**5271 89 T-SHIRT**

Vlamvertragend Hi-Vis T-Shirt met ronde hals. Met heat seal reflectie.

**Maten:** XS-4XL  
**Kleur:** 50 oranje  
**Materiaal:** 891: Cantex Dual 220, 220 g/m<sup>2</sup>, EN 61482-1-2 CL.1 ARC RATING: 7,3 cal/cm<sup>2</sup>, LOI: 25,4%





### 5905 89 POLOSHIRT KORTE MOUWEN

Vlamvertragend antistatisch poloshirt met korte mouwen en borstzak.

**Maten:** XS-4XL  
**Kleur:** 03 marine  
**Materiaal:** 897: Cantex Piké, 220 g/m<sup>2</sup>, EN 61482-1-2 CL.1, ARC RATING: 6,3 cal/cm<sup>2</sup>



### 5909 89 T-SHIRT

Vlamvertragend T-Shirt met ronde hals en korte mouwen.

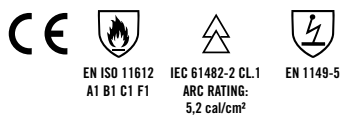
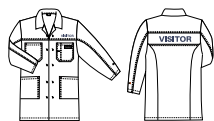
**Maten:** XS-3XL  
**Kleur:** 03 marine  
**Materiaal:** 890: Cantex Jersey, 170 g/m<sup>2</sup>, EN 61482-1-2 CL.1



### RS0004 VEILIGHEIDSVEST

Vlamvertragend Hi-Vis veiligheidsvest met korte mouwen en ritsluiting. Borstzak op rechterborst.

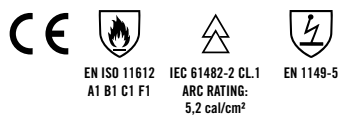
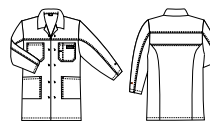
**Maten:** M-2XL  
**Kleur:** 50 oranje, 55 geel  
**Materiaal:** 100% polyester



### 5931 91 OVERJAS "VISITOR"

Vlamvertragende bezoekers overjas met "VISITOR" borduring op borst en rug. Verdekte drukknopsluiting voorzijde. Twee borstzakken en voorzakken. Binnenzak.

**Maten:** XS-3XL  
**Kleur:** 94 geel/marine  
**Materiaal:** 911: Cantex Pro 145, 160 g/m<sup>2</sup>, LOI: 26,7%



### 5932 91 OVERJAS

Vlamvertragende overjas. Verdekte drukknopsluiting voorzijde. Twee borstzakken en voorzakken. Binnenzak.

**Maten:** XS-3XL  
**Kleur:** 94 geel/marine  
**Materiaal:** 911: Cantex Pro 145, 160 g/m<sup>2</sup>, LOI: 26,7%





**5073 91 OVERHEMD**

Vlamvertragend Hi-Vis overhemd. Verdekte drukknopsluiting voorzijde.

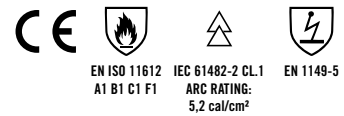
**Maten:** XS-4XL  
**Kleur:** 55 geel  
**Materiaal:** 911: Cantex Pro 145, 160 g/m<sup>2</sup>, LOI: 26,7%



**5674 87 OVERHEMD**

Vlamvertragend overhemd met een verdekte dubbele drukknopenrij. Het overhemd is gemaakt van een comfortabele stof met de hoogste bescherming tegen gesmolten aluminium. De stof heeft ook goede eigenschappen tegen andere gesmolten metalen. Borstzakken met klep. Ventilatie openingen op de rug. Verstelbare manchetten.

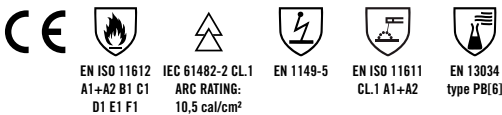
**Maten:** XS-4XL  
**Kleur:** 94 geel/marine  
**Materiaal:** 875: Magma S, 310 g/m<sup>2</sup>, LOI: 27,8%



**5770 91 OVERHEMD**

Vlamvertragend overhemd met Hi-Vis accenten en reflectie striping op de mouwen. Verdekte drukknopsluiting aan de voorzijde. Borstzakken met klep.

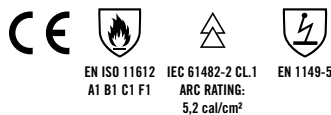
**Maten:** XS-4XL  
**Kleur:** 92 geel/grijs, 94 geel/marine  
**Materiaal:** 911: Cantex Pro 145, 160 g/m<sup>2</sup>, LOI: 26,7%



**5774 86 OVERHEMD**

Vlamvertragend overhemd met Hi-Vis accenten op de mouwen. Verdekte sluiting voorzijde met plastic drukknopsluiting. Borstzakken met klep. Geheel metaalvrij.

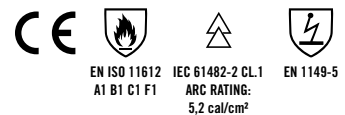
**Maten:** XS-4XL  
**Kleur:** 94 geel/marine  
**Materiaal:** 862: Outback 250, 250 g/m<sup>2</sup>, LOI: 28,9%



**5779 91 DAMESOVERHEMD**

Vlamvertragend damesoverhemd, getailleerd. Hi-Vis accenten en reflectie striping op de mouwen. Verdekte drukknopsluiting aan de voorzijde. Borstzakken met klep.

**Maten:** 34-46  
**Kleur:** 94 geel/marine  
**Materiaal:** 911: Cantex Pro 145, 160 g/m<sup>2</sup>, LOI: 26,7%



**8120 91 OVERHEMD**

Vlamvertragend overhemd. Verdekte drukknopsluiting voorzijde. Water- en oliekerend.

**Maten:** XS-4XL  
**Kleur:** 02 rood, 03 marine  
**Materiaal:** 911: Cantex Pro 145, 160 g/m<sup>2</sup>, LOI: 26,7%







**5970 89 MUTS**

Vlamvertragende Hi-Vis muts met fleecvoering.

**Maten:** Eén maat  
**Kleur:** 55 geel  
**Materiaal:** 050: Cantex Heavy Rib, 300 g/m<sup>2</sup>  
 893: Voering, Cantex Fleece, 330 g/m<sup>2</sup>,  
 EN ISO 11612 A1+A2 B1 C2 F2,  
 EN 61482-1-2 CL.1



**9043 00 FLEECEMUTS**

Vlamvertragende fleecemuts.

**Maten:** Eén maat  
**Kleur:** 03 marine  
**Materiaal:** 893: Cantex Fleece, 330 g/m<sup>2</sup>,  
 EN ISO 11612 A1+A2 B1 C2 F2,  
 EN 61482-1-2 CL.1



**6307 90 MUTS**

Vlamvertragende muts.

**Maten:** Eén maat  
**Kleur:** 07 zwart  
**Materiaal:** 902: Merino BX, 250 g/m<sup>2</sup>, LOI: 28,5%,  
 EN ISO 11612 A1+A2 B1 C1 F1,  
 IEC 61482-2 CL.1, Arc Rating: 10,9 cal/cm<sup>2</sup>



**9054 00 SOKKEN**

Vlamvertragende werksokken.

**Maten:** 37-39, 40-42, 43-45, 46-48  
**Kleur:** 03 marine  
**Materiaal:** 42% modacryl / 28% katoen / 22% polyamide /  
 6% lycra / 2% antistatisch



**9074 00 VLAMVERTRAGENDE SOKKEN**

Dunne vlamvertragende sokken in wol/FR viscose.

**Maten:** 37-39, 40-42, 43-45, 46-48  
**Kleur:** 07 zwart  
**Materiaal:** 35% wol / 35% FR viscose / 25% elastaan /  
 3% antistatisch / 2% polyamide



**9075 00 VLAMVERTRAGENDE SOKKEN**

Dikke vlamvertragende sokken in wol/FR viscose.

**Maten:** 37-39, 40-42, 43-45, 46-48  
**Kleur:** 07 zwart  
**Materiaal:** 45% wol / 35% FR viscose / 15% polyamide /  
 3% antistatisch / 2% elastaan



**9055 00 RIEM FR**

Vlamvertragende riem. In lengte verstelbaar.  
 Breedte 35 mm. Maat: S=100 cm, L=120 cm,  
 XXL=145 cm. Geschikt bij kleding gecertificeerd  
 conform EN ISO 11612/11611/14116.

**Maten:** S, L, 2XL  
**Kleur:** 07 zwart  
**Materiaal:** 42% modacryl-katoen / 58% polyester,  
 EN ISO 11612 A1



**9058 00 RIEM**

Riem van zwart leer. Lengte 55 cm. Breedte  
 15 mm.

**Maten:** Eén maat  
**Kleur:** 07 zwart  
**Materiaal:** Leer



**9060 00 BRETELS**

Vlamvertragende bretels met metalen gespen.  
 Breedte 35 mm. In lengte verstelbaar. Geschikt  
 bij kleding gecertificeerd conform EN ISO  
 11612/11611/14116.

**Maten:** Eén maat  
**Kleur:** 03 marine  
**Materiaal:** 80% nomex / 20% elastaan, EN ISO 11612 A1



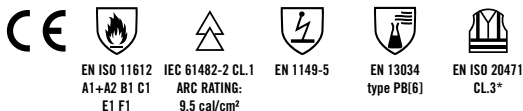
NEW



### 5995 92 BALACLAVA

Vlamvertragende balaclava in tricot voor bescherming van de kin, nek en een deel van het gezicht.

**Maten:** Eén maat  
**Kleur:** 03 marine  
**Materiaal:** 920: Cantex JX, 235 g/m<sup>2</sup>, IEC 61482-2 CL.1, Arc Rating: 7,0 cal/cm<sup>2</sup>, LOI: 30,1%



### 9065 81 CAPUCHON

Capuchon met PU gelamineerde jersey voering, verstelbaar in breedte en grootte. Voor artikel 5800 81, 5832 81 en 5869 81.

\*Gecertificeerd in combinatie met artikel 5809 81 en 5837 81.

**Maten:** Eén maat  
**Kleur:** 50 oranje, 55 geel  
**Materiaal:** 811: Tera TX, 260 g/m<sup>2</sup>, EN ISO 11612 E1, EN ISO 11611 CL.1, LOI: 29,8%  
 898: Voering, jersey met PU-gecoat membraan, Cantex Jersey IR, 210 g/m<sup>2</sup>



### 5980 89 FLEECEJACK

Vlamvertragend fleecejack met ritssluiting.

**Maten:** XS-3XL  
**Kleur:** 03 marine  
**Materiaal:** 893: Cantex Fleece, 330 g/m<sup>2</sup>, EN ISO 11612 A1+A2 B1 C2 F2, EN 61482-1-2 CL.1



### 5990 89 FLEECE ONDERPANTALON

Vlamvertragende fleece onderpantalon.

**Maten:** XS-3XL  
**Kleur:** 03 marine  
**Materiaal:** 893: Cantex Fleece, 330 g/m<sup>2</sup>, EN ISO 11612 A1+A2 B1 C2 F2, EN 61482-1-2 CL.1



### 5999 00 NEK-/HALSBESCHERMING

Vlamvertragende nek-/halsbescherming. Biedt de juiste bescherming bij blootstelling aan een vlamboog. De nek-/halsbescherming voorkomt dat gesmolten metaalspatten via de kraag binnen dringen. Het kan over het hoofd worden getrokken als een balaclava en biedt zo bescherming voor de oren en hoofdhuid tussen de helm en de kraag. Om bescherming te bieden aan de voorzijde van het gezicht, kan het aan de voorkant omhoog worden getrokken. De halsbescherming kan ook worden gedragen als een sjaal en zo bescherming bieden tegen de kou.

**Maten:** Eén maat  
**Kleur:** 03 marine  
**Materiaal:** 050: Cantex Heavy Rib, 300 g/m<sup>2</sup>



### 9063 81 PAS STUK

Pas stuk voor extra breedte in gereedschapsvest model 5860.

**Maten:** Eén maat  
**Kleur:** 55 geel  
**Materiaal:** 811: Tera TX, 260 g/m<sup>2</sup>, EN ISO 11612, IEC 61482-2, EN 1149-5, EN 13034, EN ISO 20471, LOI: 29,8%





### 5900 92 T-SHIRT

Vlamvertragend T-Shirt met ronde hals en korte mouwen.

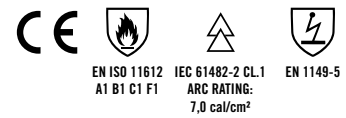
**Maten:** XS-3XL, 5XL, 7XL  
**Kleur:** 03 marine  
**Materiaal:** 920: Cantex JX, 235 g/m<sup>2</sup>, IEC 61482-2 CL.1, Arc Rating: 7,0 cal/cm<sup>2</sup>, LOI: 30,1%



### 5920 92 POLOSHIRT

Vlamvertragend poloshirt met rolkraag voorzien van ritssluiting en lange mouwen.

**Maten:** XS-3XL  
**Kleur:** 03 marine  
**Materiaal:** 920: Cantex JX, 235 g/m<sup>2</sup>, LOI: 30,1%



### 5940 92 T-SHIRT LANGE MOUWEN

Vlamvertragend T-Shirt met ronde hals en lange mouwen.

**Maten:** XS-3XL, 5XL, 7XL  
**Kleur:** 03 marine  
**Materiaal:** 920: Cantex JX, 235 g/m<sup>2</sup>, LOI: 30,1%



### 5915 92 BH

Vlamvertragende BH. Brede, verstelbare schouderbanden. Sluiting aan de achterzijde.

**Maten:** 75A-C, 80A-C, 85B-D, 90C-D, 95C-D  
**Kleur:** 03 marine  
**Materiaal:** 922: Cantex JL, 240 g/m<sup>2</sup>



### 5919 92 DAMESSLIP

Vlamvertragende damesslip met elastiek in de taille.

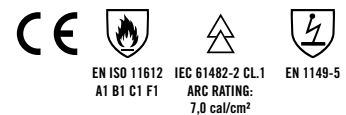
**Maten:** S-2XL  
**Kleur:** 03 marine  
**Materiaal:** 922: Cantex JL, 240 g/m<sup>2</sup>



### 5910 92 BOXERSHORT

Vlamvertragende boxershort met korte pijpen.

**Maten:** XS-3XL, 5XL, 7XL  
**Kleur:** 03 marine  
**Materiaal:** 920: Cantex JX, 235 g/m<sup>2</sup>, IEC 61482-2 CL.1, Arc Rating: 7,0 cal/cm<sup>2</sup>, LOI: 30,1%



### 5930 92 ONDERPANTALON

Vlamvertragende onderpantalon met lange pijpen.

**Maten:** XS-3XL, 5XL, 7XL  
**Kleur:** 03 marine  
**Materiaal:** 920: Cantex JX, 235 g/m<sup>2</sup>, LOI: 30,1%



# MERINO RX & TX

Een eco-vriendelijke collectie vlamvertragende onderkleding van MERINO wol, perfect voor diegene die buiten werkt in koude omstandigheden en te maken heeft met verschil in intensiteit van werkzaamheden. Gebruik de onderkleding als eerste laag dicht op de huid zodat extra bescherming geboden wordt bij mogelijke blootstelling aan een elektrische vlamboog of bij werkzaamheden in een ATEX omgeving.

## TRANEMO SKINSAFE™ systeem

Onderstaand treft u een voorbeeld aan van het T-Shirt 6315 90 in combinatie met de sweater 6330 90.



**Laag 1**  
Merino RX



**ARC RATING**  
5,5 cal/cm<sup>2</sup>

**PPE Category**  
1

**Laag 2**  
Merino TX



**ARC RATING**  
12,7 cal/cm<sup>2</sup>

**PPE Category**  
2

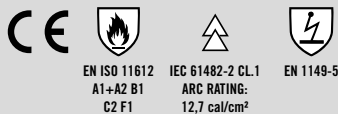
### TRANEMO SKINSAFE™

**ARC RATING**  
27,9 cal/cm<sup>2</sup>

**PPE Category**  
3

## MERINO RX & MERINO TX

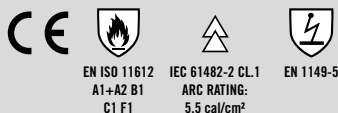
- Inherent vlamvertragend
- Warm, ook als het nat wordt
- Van nature vuilafstotend
- Trekt geen geur aan
- Voelt erg comfortabel en prettig aan



### 6330 90 SWEATER

Vlamvertragende sweater met verdekte ritssluiting. Twee steekzakken met klep. Geribde manchetten met duimband.

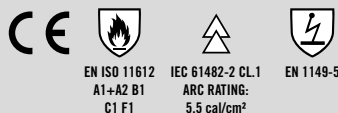
**Maten:** XS-4XL  
**Kleur:** 07 zwart  
**Materiaal:** 903: Merino TX, 360 g/m<sup>2</sup>, LOI: 28,7%



### 6312 90 ONDERPANTALON

Vlamvertragende onderpantalon met elastiek in de taille. Geribde manchetten.

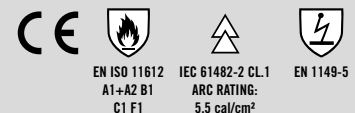
**Maten:** XS-4XL  
**Kleur:** 07 zwart  
**Materiaal:** 901: Merino RX, 200 g/m<sup>2</sup>, LOI: 27,7%



### 6315 90 T-SHIRT LANGE MOUWEN

Vlamvertragend T-Shirt met ronde hals en lange mouwen. Geribde manchetten. Verlengd rugpand.

**Maten:** XS-4XL  
**Kleur:** 07 zwart  
**Materiaal:** 901: Merino RX, 200 g/m<sup>2</sup>, LOI: 27,7%



### 6319 90 POLOSHIRT

Vlamvertragend poloshirt lange mouwen met rolkraag voorzien van verdekte ritssluiting. Geribde manchetten met duimband. Verlengd rugpand.

**Maten:** XS-4XL  
**Kleur:** 07 zwart  
**Materiaal:** 901: Merino RX, 200 g/m<sup>2</sup>, LOI: 27,7%



# MÅLTABELL

Målene i tabellen er kroppsmål, dvs. mål som du måler direkte på underklærne. Du behøver ikke ta hensyn till bevegelsesvidden, da den inngår i plagget.



## HERRE

### C-størrelse (Normalvidde og normallengde)

Størrelse	44	46	48	50	52	54	56	58	60	62	64
Tommer	30''R	32''R	33''R	34''R	36''R	38''R	40''R	42''R	45''R	48''R	50''R
Kroppslengde	170-178	176-184	176-184	176-184	176-184	176-184	182-190	182-190	182-190	182-190	182-190
Brystomfang	86-90	90-94	94-98	98-102	102-106	106-110	110-114	114-118	118-122	122-126	126-130
Midje	74-78	78-82	82-86	86-90	90-94	94-99	99-104	104-110	110-116	116-122	122-128
Innv. benlengde	79	80	81	82	83	84	85	85	85	85	85

### C-størrelse (Normal livvidde og ekstra benlengde)

Størrelse	146	148	150	152	154	156
Tommer	32''T	33''T	34''T	36''T	38''T	40''T
Kroppslengde	184-192	184-192	184-192	184-192	184-192	190-198
Brystomfang	90-94	94-98	98-102	102-106	106-110	110-114
Midje	78-82	82-86	86-90	90-94	94-99	99-104
Innv. benlengde	85	86	87	88	89	90

### D-størrelse (Større livvidde og kortere benlengde)

Størrelse	84	88	92	96	100	104	108	112	116	120
Tommer	30''S	32''S	33''S	34''S	36''S	38''S	40''S	42''S	45''S	48''S
Kroppslengde	168-176	168-176	168-176	168-176	168-176	168-176	168-176	174-182	174-182	174-182
Brystomfang	82-86	86-90	90-94	94-98	98-102	102-106	106-110	110-114	114-118	118-122
Midje	76-80	80-84	84-88	88-92	92-96	96-100	100-105	105-110	110-116	116-122
Innv. benlengde	78	78	78	78	78	79	80	81	81	81

## DAME

### C-størrelse (Normalvidde og normallengde)

Størrelse	34	36	38	40	42	44	46	48
Tommer	29/31''	30/31''	32/31''	33/31''	34/31''	36/31''	38/31''	40/31''
Kroppslengde	164-172	164-172	164-172	164-172	164-172	164-172	164-172	164-172
Brystomfang	78-82	82-86	86-90	90-94	94-98	98-102	102-107	107-113
Midje	71-74	74-77	77-80	80-84	84-88	88-92	92-96	96-101
Vidde over bak	90	93	96	99	102	106	110	115
Innv. benlengde	78	78	78	78	78	78	78	78

## STØRRELSE KONVERTERING

HERRE	XXS	XS	S	M	L	XL	XXL	3XL	4XL
Herrestørrelse	40-42	44	46-48	50	52-54	56	58-60	62	64-66
Skjortestørrelse	33-34	35-36	37-38	39-40	41-42	43-44	45-46	47-48	49-50

DAME	S	M	L	XL	XXL
Damestørrelse	34-36	38	40-42	44	46-48
Herrestørrelse	XXS	XS	S	M	L

## SIDEREGISTER

Artnr	Benevning	Side
5000 93	Vinterjakke	48,75
5002 88	Selebukse	47
5009 93	Vinterjakke med hette	48,75
5012 88	Jakke	44
5021 88	Bukse Håndverk	45
5025 88	Bukse Håndverk	45
5051 88	Bukse	44
5052 88	Bukse	45
5055 88	Bukse med forsterkning	46
5062 88	Kjeledress	47
5069 93	Vest føret	49,75
5070 89	Sweatshirt	77
5071 89	T-shirt	78
5072 89	T-shirt lang erm	78
5073 91	Skjorte	80
5075 89	Sweatshirt	77
5080 88	Shorts	46
5120 93	Vinterbukse m/seler	49,74
5270 89	Sweatshirt	77
5271 89	T-shirt	78
5300 84	Vinterparkas	66,75
5310 84	Kjeledress	69
5319 84	Kjeledress	68
5320 84	Bukse	69
5329 84	Bukse	68
5330 84	Jakke	67
5339 84	Jakke	66
5341 84	Selebukse	71
5344 84	Selebukse	70
5346 84	Selebukse Håndverk	70
5349 84	Selebukse Håndverk	71
5350 84	Bukse Håndverk	69
5359 84	Bukse Håndverk	68
5360 84	Vest Håndverk	67
5369 84	Vest Håndverk	66
5402 88	Selebukse	59
5419 88	Jakke	58
5421 88	Bukse Håndverk	58
5430 88	Vest Håndverk	58
5451 88	Bukse	58
5461 88	Kjeledress	59
5512 86	Sveisekjeledress	22
5522 86	Sveisebukse	21
5535 86	Sveisejakke	20
5550 86	Sveisebukse	21
5572 19	Chaps	23
5573 80	Poncho	23
5575 19	Midjeforkle	23
5576 19	Forkle	23
5577 19	Armbeskyttelse	22
5578 19	Sveise balaklava	22
5625 87	Bukse	63
5626 87	Bukse med forsterkning	63
5632 87	Frakk	62
5636 87	Jakke	62
5674 87	Skjorte	62,80
5700 88	Vinterjakke	52,75
5706 88	Vestbukse	54
5716 88	Kjeledress	55
5726 88	Bukse	53
5727 88	Damebukse	53
5736 88	Jakke	52
5739 88	Damejakke	52
5742 88	Selebukse	54
5751 88	Bukse Håndverk	53
5760 88	Vest Håndverk	52

Artnr	Benevning	Side
5770 91	Skjorte	80
5774 86	Skjorte	39,80
5779 91	Dameskjorte	80
5800 81	Jakke med vinterfôr	33,75
5809 81	Jakke med vinterf og hette	32,75
5819 81	Vinterdress	32,74
5820 81	Bukse	27
5821 81	Bukse	26
5822 81	Bukse Windbreaker	31,74
5823 81	Bukse Windbreaker	30,74
5825 81	Bukse med ankelreim	27
5828 81	Damebukse	34
5829 81	Damebukse	35
5830 81	Jakke	26
5832 81	Jakke Windbreaker	30,75
5837 81	Jakke med hette Windbr.	31,75
5839 81	Damejakke	34
5840 81	Selebukse	28
5841 81	Selebukse	28
5849 81	Selebukse Håndverk	29
5850 81	Bukse Håndverk	27
5851 81	Bukse Håndverk	26
5852 81	Bukse håndverk Windbr.	31,74
5853 81	Bukse håndverk Windbr.	30,74
5855 81	Bukse håndverk ankelreim	27
5858 81	Damebukse Håndverk	34
5859 81	Damebukse Håndverk	35
5860 81	Vest Håndverk	28
5869 81	Vest med vinterfôr	33,75
5900 92	Undertrøye med kort erm	83
5905 89	Pikétrøye kort erm	79
5909 89	T-shirt	79
5910 92	Boksershorts	83
5915 92	BH	83
5919 92	Dametruuse	83
5920 92	Polotrøye	83
5930 92	Longs	83
5931 91	Besøksfrakk "VISITOR"	79
5932 91	Frakk	79
5940 92	Undertrøye	83
5945 89	Pikétrøye lang erm	77
5948 89	Halvpolo	77
5949 89	T-shirt lang erm	78
5950 89	T-shirt lang erm	78
5970 89	Vinterlue	81
5980 89	Fleecejakke	82
5985 89	Sweatshirt	77
5990 89	Fleece longs	82
5995 92	Balaklava	82
5999 00	Tube	82
6010 81	Kjeledress	41
6011 81	Kjeledress	41
6019 81	Kjeledress	29,40
6020 81	Bukse	39
6021 81	Bukse	39
6028 81	Damebukse	39
6029 81	Damebukse	39
6030 81	Jakke	38
6031 81	Jakke	38
6111 82	Kjeledress	73
6121 82	Bukse	73
6131 82	Jakke	73
6307 90	Strikkellue	81
6312 90	Longs	85
6315 90	Undertrøye	85
6319 90	Polotrøye	85

Artnr	Benevning	Side
6330 90	Collegejakke	85
6372 89	T-shirt lang erm	78
8120 91	Skjorte	80
9043 00	Fleeceelue	81
9054 00	Sokk	81
9055 00	Belte	81
9058 00	Ankelreim	81
9060 00	Bukseseler	81
9063 81	Skjøtestykke	82
9065 81	Hette	33,82
9074 00	Tynn ullsokk	81
9075 00	Ullsokk	81
9142 88	Caps	22
RS0004	Vest	79

Vi reserverer oss for eventuelle trykkfeil, modell og sortimentsendringer. Fargeavvik kan forekomme.

# TRANEMO

ADVANCED WORKWEAR

TRANEMO WORKWEAR AS  
Frognervegen 1 2016 Frogner Norway  
Postboks 17 2017 Frogner Norway  
Telefon: (+47) 47 90 22 22  
E-mail: [post@tranemo.no](mailto:post@tranemo.no)  
[www.tranemo.no](http://www.tranemo.no)

